

---

**Nombre del Producto: Anticuerpo monoclonal de conejo PMF1****Nº de Catálogo: AMRe84090**

Solo para uso en investigación.

**Resumen**

<b>Descripción</b>	Anticuerpo monoclonal de conejo recombinante
<b>Huésped</b>	Conejo
<b>Aplicación</b>	WB,IP
<b>Reactividad</b>	Humano, Ratón, Rata
<b>Conjugación</b>	No conjugado
<b>Modificación</b>	Sin modificar
<b>Isotipo</b>	IgG
<b>Clonalidad</b>	Monoclonal
<b>Formato</b>	Líquido
<b>Concentración</b>	-
<b>Almacenamiento</b>	Hacer alícuotas y almacenar a -20°C (válido por 12 meses). Evitar ciclos de congelación/descongelación.
<b>Envío</b>	Bolsas de hielo
<b>Tampon</b>	Anticuerpo purificado en PBS con 0,05% de azida sódica, 0,05% de proteína protectora y 50% de glicerol.
<b>Purificación</b>	Purificación por afinidad

**Aplicación**

<b>Relación de Dilución</b>	WB 1:1000-1:2000,IP 1:20-1:50
<b>Peso Molecular</b>	Calculated MW: 23 kDa ; Observed MW: 25 kDa

**Información del Antígeno**

<b>Nombre del Gen</b>	PMF1
<b>Nombres Alternativos</b>	Pmf1; Polyamine modulated factor 1;;Polyamine modulated factor 1
<b>ID del Gen</b>	-
<b>ID SwissProt</b>	Q6P1K2
<b>Inmunógeno</b>	Un péptido sintetizado derivado del factor 1 modulado por poliamina humana

**Antecedentes**

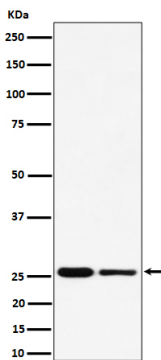
Parte del complejo MIS12, necesario para la alineación y segregación cromosómica normal, así como para la formación del

cinetocoro durante la mitosis. Puede actuar como cotranscriptor asociado a NFE2L2, involucrado en la regulación de la transcripción de SSAT inducida por poliaminas.

## Área de Investigación

-

## Datos de Imagen



Análisis de transferencia Western de la expresión de PMF1 en (1) lisado de células HeLa; (2) lisado de células RAW 264.7.