

Nombre del Producto: Anticuerpo monoclonal de conejo PSMB10**Nº de Catálogo: AMRe84078**

Solo para uso en investigación.

Resumen

Descripción	Anticuerpo monoclonal de conejo recombinante
Huésped	Conejo
Aplicación	WB, ICC
Reactividad	Humano
Conjugación	No conjugado
Modificación	Sin modificar
Isotipo	IgG
Clonalidad	Monoclonal
Formato	Líquido
Concentración	-
Almacenamiento	Hacer alícuotas y almacenar a -20°C (válido por 12 meses). Evitar ciclos de congelación/descongelación.
Envío	Bolsas de hielo
Tampon	Anticuerpo purificado en PBS con 0,05% de azida sódica, 0,05% de proteína protectora y 50% de glicerol.
Purificación	Purificación por afinidad

Aplicación

Relación de Dilución	WB 1:1000-1:2000, ICC 1:50-1:200
Peso Molecular	Calculated MW: 29 kDa ; Observed MW: 27 kDa

Información del Antígeno

Nombre del Gen	PSMB10
Nombres Alternativos	LMP10; MECL1; Psmb10;;PSMB10
ID del Gen	-
ID SwissProt	P40306
Inmunógeno	Un péptido sintetizado derivado del PSMB10 humano

Antecedentes

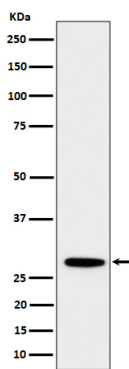
El proteasoma es un complejo multicatalítico de proteinasa que se caracteriza por su capacidad para escindir péptidos con Arg,

Phe, Tyr, Leu y Glu adyacentes al grupo saliente a pH neutro o ligeramente básico. El proteasoma tiene una actividad proteolítica dependiente de ATP. Esta subunidad participa en el procesamiento de antígenos para generar péptidos de unión de clase I.

Área de Investigación

-

Datos de Imagen



Análisis de transferencia Western de la expresión de PSMB10 en lisado de células Daudi.