

Nombre del Producto: Anticuerpo monoclonal de conejo Homer 1**Nº de Catálogo: AMRe84073**

Solo para uso en investigación.

Resumen

Descripción	Anticuerpo monoclonal de conejo recombinante
Huésped	Conejo
Aplicación	WB,IHC,IP
Reactividad	Humano, Ratón, Rata
Conjugación	No conjugado
Modificación	Sin modificar
Isotipo	IgG
Clonalidad	Monoclonal
Formato	Líquido
Concentración	0,59 mg/ml. La concentración de este producto puede variar según el lote.
Almacenamiento	Hacer alícuotas y almacenar a -20°C (válido por 12 meses). Evitar ciclos de congelación/descongelación.
Envío	Bolsas de hielo
Tampon	Anticuerpo purificado en PBS con 0,05% de azida sódica, 0,05% de proteína protectora y 50% de glicerol.
Purificación	Purificación por afinidad

Aplicación

Relación de Dilución	WB 1:1000-1:2000,IHC 1:100-1:200,IP 1:20-1:50
Peso Molecular	Calculated MW: 40 kDa ; Observed MW: 45 kDa

Información del Antígeno

Nombre del Gen	Homer 1
Nombres Alternativos	Homer; HOMER 1A; HOMER 1B; HOMER 1C; homer homolog 1; Homer1; HOMER1A; HOMER1B; HOMER1C; SYN47;;Homer 1
ID del Gen	-
ID SwissProt	Q86YM7
Inmunógeno	Un péptido sintetizado derivado del Homero 1 humano

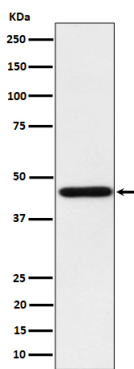
Antecedentes

Proteína de andamiaje de densidad postsináptica. Se une y reticula las regiones citoplasmáticas de GRM1, GRM5, ITPR1, DNMT3, RYR1, RYR2, SHANK1 y SHANK3. Al unir físicamente GRM1 y GRM5 con los receptores ITPR1 asociados al RE, facilita el acoplamiento de los receptores de superficie a la liberación intracelular de calcio. También puede acoplar GRM1 a la quinasa PI3 mediante su interacción con AGAP2.

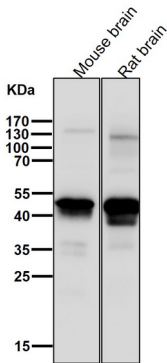
Área de Investigación

-

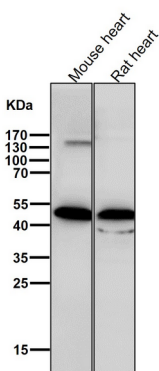
Datos de Imagen



Análisis de transferencia Western de la expresión de Homer1 en lisado de células HepG2.



Todos los carriles utilizan el anticuerpo en una dilución de 1:2K durante 1 hora a temperatura ambiente.



Todos los carriles utilizan el anticuerpo en una dilución de 1:2K durante 1 hora a temperatura ambiente.