

Nombre del Producto: Anticuerpo monoclonal de conejo PPM1G**Nº de Catálogo: AMRe84054**

Solo para uso en investigación.

Resumen

Descripción	Anticuerpo monoclonal de conejo recombinante
Huésped	Conejo
Aplicación	WB,IHC,ICC/IF,ICC,FC
Reactividad	Humano, Rata
Conjugación	No conjugado
Modificación	Sin modificar
Isotipo	IgG
Clonalidad	Monoclonal
Formato	Líquido
Concentración	-
Almacenamiento	Hacer alícuotas y almacenar a -20°C (válido por 12 meses). Evitar ciclos de congelación/descongelación.
Envío	Bolsas de hielo
Tampon	Anticuerpo purificado en PBS con 0,05% de azida sódica, 0,05% de proteína protectora y 50% de glicerol.
Purificación	Purificación por afinidad

Aplicación

Relación de Dilución	WB 1:1000-1:2000,IHC 1:100-1:200,ICC/IF 1:50-1:200,ICC 1:50-1:200,FC 1:20-1:100
Peso Molecular	Calculated MW: 59 kDa ; Observed MW: 75 kDa

Información del Antígeno

Nombre del Gen	PPM1G
Nombres Alternativos	PP2C; PP2C gamma; PP2CG; PPM1G; PPP2CG; Protein phosphatase 1C; Protein phosphatase 1G;;PPM1G
ID del Gen	-
ID SwissProt	O15355
Inmunógeno	Un péptido sintetizado derivado del PPM1G humano

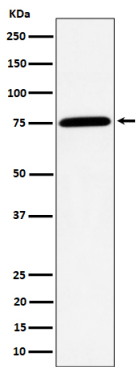
Antecedentes

La proteína codificada por este gen pertenece a la familia PP2C de fosfatasa de proteínas Ser/Thr. Se sabe que los miembros de la familia PP2C son reguladores negativos de las vías de respuesta al estrés celular. Esta fosfatasa es responsable de la desfosforilación de los factores de empalme del pre-ARNm, lo cual es importante para la formación de espliceosomas funcionales. Estudios de un gen similar en ratones sugieren la función de esta fosfatasa en la regulación de la progresión del ciclo celular.

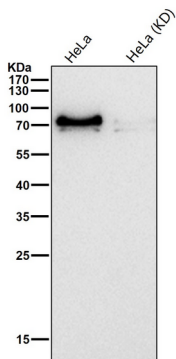
Área de Investigación

-

Datos de Imagen



Análisis de transferencia Western de la expresión de PPM1G en lisado de células Jurkat.



Todos los carriles utilizan el anticuerpo en una dilución de 1:1K durante 1 hora a temperatura ambiente.