

Nombre del Producto: Anticuerpo monoclonal de conejo ALIX**Nº de Catálogo: AMRe84023**

Solo para uso en investigación.

Resumen

Descripción	Anticuerpo monoclonal de conejo recombinante
Huésped	Conejo
Aplicación	WB,FC
Reactividad	Humano, Ratón, Rata
Conjugación	No conjugado
Modificación	Sin modificar
Isotipo	IgG
Clonalidad	Monoclonal
Formato	Líquido
Concentración	0,59 mg/ml. La concentración de este producto puede variar según el lote.
Almacenamiento	Hacer alícuotas y almacenar a -20°C (válido por 12 meses). Evitar ciclos de congelación/descongelación.
Envío	Bolsas de hielo
Tampon	Anticuerpo purificado en PBS con 0,05% de azida sódica, 0,05% de proteína protectora y 50% de glicerol.
Purificación	Purificación por afinidad

Aplicación

Relación de Dilución	WB 1:1000-1:2000,FC 1:20-1:100
Peso Molecular	Calculated MW: 96 kDa ; Observed MW: 97 kDa

Información del Antígeno

Nombre del Gen	ALIX
Nombres Alternativos	AIP1; Alix; DRIP4; Hp95; PDCD6IP;;PDCD6IP
ID del Gen	-
ID SwissProt	Q8WUM4
Inmunógeno	Un péptido sintetizado derivado del PDCD6IP humano

Antecedentes

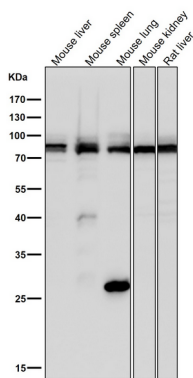
Proteína multifuncional que participa en la endocitosis, la biogénesis del cuerpo multivesicular, la reparación de membranas, la

citocinesis, la apoptosis y el mantenimiento de la integridad de las uniones estrechas. La proteína VPS de clase E participa en la concentración y clasificación de las proteínas de carga del cuerpo multivesicular (MVB) para su incorporación a las vesículas intraluminales (ILV), generadas por invaginación y escisión de la membrana limitante del endosoma. Se une al fosfolípido ácido lisobisfosfatídico (LBPA), abundante en las membranas internas de los MVB.

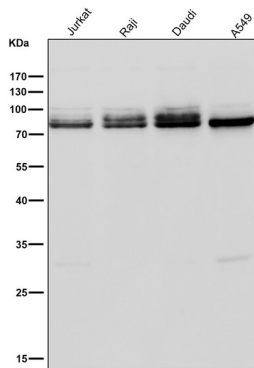
Área de Investigación

-

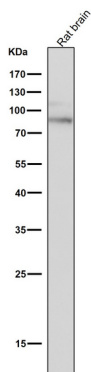
Datos de Imagen



Todos los carriles utilizan el anticuerpo en una dilución de 1:2K durante 1 hora a temperatura ambiente.



Todos los carriles utilizan el anticuerpo en una dilución de 1:2K durante 1 hora a temperatura ambiente.



Todos los carriles utilizan el anticuerpo en una dilución de 1:2K durante 1 hora a temperatura ambiente.