

Nombre del Producto: Anticuerpo monoclonal de conejo KPNA2**Nº de Catálogo: AMRe84021**

Solo para uso en investigación.

Resumen

Descripción	Anticuerpo monoclonal de conejo recombinante
Huésped	Conejo
Aplicación	WB,FC
Reactividad	Humano, Ratón, Rata
Conjugación	No conjugado
Modificación	Sin modificar
Isotipo	IgG
Clonalidad	Monoclonal
Formato	Líquido
Concentración	0,68 mg/ml. La concentración de este producto puede variar según el lote.
Almacenamiento	Hacer alícuotas y almacenar a -20°C (válido por 12 meses). Evitar ciclos de congelación/descongelación.
Envío	Bolsas de hielo
Tampon	Anticuerpo purificado en PBS con 0,05% de azida sódica, 0,05% de proteína protectora y 50% de glicerol.
Purificación	Purificación por afinidad

Aplicación

Relación de Dilución	WB 1:1000-1:2000,FC 1:20-1:100
Peso Molecular	58 kDa

Información del Antígeno

Nombre del Gen	KPNA2
Nombres Alternativos	QIP2; RCH1; IPOA1; SRP1alpha;;KPNA2
ID del Gen	-
ID SwissProt	P52292
Inmunógeno	Un péptido sintetizado derivado del KPNA2 humano

Antecedentes

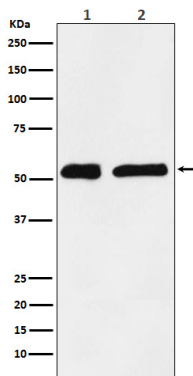
Actúa en la importación de proteínas nucleares como proteína adaptadora del receptor nuclear KPNB1. Se une específica y

directamente a sustratos que contienen un motivo NLS simple o bipartito.

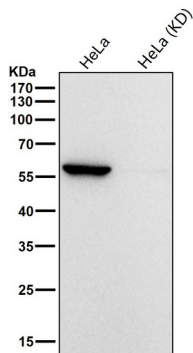
Área de Investigación

-

Datos de Imagen



Análisis de transferencia Western de la expresión de KPNA2 en (1) lisado de células HeLa; (2) lisado de células C6.



Todos los carriles utilizan el anticuerpo en una dilución de 1:2K durante 1 hora a temperatura ambiente.