

Nombre del Producto: Anticuerpo monoclonal de conejo Cullin1**Nº de Catálogo: AMRe84017**

Solo para uso en investigación.

Resumen

Descripción	Anticuerpo monoclonal de conejo recombinante
Huésped	Conejo
Aplicación	WB,IHC,ICC/IF,ICC,FC,IP
Reactividad	Humano, Ratón, Rata
Conjugación	No conjugado
Modificación	Sin modificar
Isotipo	IgG
Clonalidad	Monoclonal
Formato	Líquido
Concentración	0,68 mg/ml. La concentración de este producto puede variar según el lote.
Almacenamiento	Hacer alícuotas y almacenar a -20°C (válido por 12 meses). Evitar ciclos de congelación/descongelación.
Envío	Bolsas de hielo
Tampon	Anticuerpo purificado en PBS con 0,05% de azida sódica, 0,05% de proteína protectora y 50% de glicerol.
Purificación	Purificación por afinidad

Aplicación

Relación de Dilución	WB 1:1000-1:2000,IHC 1:100-1:200,ICC/IF 1:50-1:200,ICC 1:50-1:200,FC 1:20-1:100,IP 1:20-1:50
Peso Molecular	90 kDa

Información del Antígeno

Nombre del Gen	Cullin1
Nombres Alternativos	CUL1; Cullin1;;Cullin 1
ID del Gen	-
ID SwissProt	Q13616
Inmunógeno	Un péptido sintetizado derivado de Cullin 1 humano

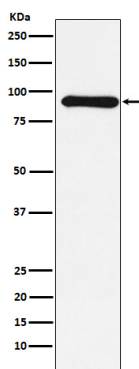
Antecedentes

Componente central de múltiples complejos de ubiquitina-proteína ligasa E3 de SCF (proteína SKP1-CUL1-F-box) basados en cullin-RING, que median la ubiquitinación de proteínas implicadas en la progresión del ciclo celular, la transducción de señales y la transcripción. Los complejos SCF y ARIH1 colaboran en conjunto para mediar la ubiquitinación de proteínas diana.

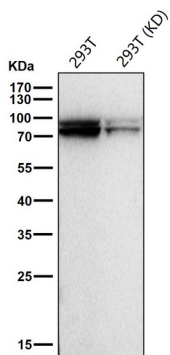
Área de Investigación

-

Datos de Imagen



Análisis de transferencia Western de la expresión de Cullin 1 en lisado de células MCF-7.



Todos los carriles utilizan el anticuerpo en una dilución de 1:1K durante 1 hora a temperatura ambiente.