

Nombre del Producto: Anticuerpo monoclonal de conejo LOXL2**Nº de Catálogo: AMRe84007**

Solo para uso en investigación.

Resumen

Descripción	Anticuerpo monoclonal de conejo recombinante
Huésped	Conejo
Aplicación	WB,ICC,FC
Reactividad	Humano, Ratón, Rata
Conjugación	No conjugado
Modificación	Sin modificar
Isotipo	IgG
Clonalidad	Monoclonal
Formato	Líquido
Concentración	0,34 mg/ml. La concentración de este producto puede variar según el lote.
Almacenamiento	Hacer alícuotas y almacenar a -20°C (válido por 12 meses). Evitar ciclos de congelación/descongelación.
Envío	Bolsas de hielo
Tampon	Anticuerpo purificado en PBS con 0,05% de azida sódica, 0,05% de proteína protectora y 50% de glicerol.
Purificación	Purificación por afinidad

Aplicación

Relación de Dilución	WB 1:1000-1:2000,ICC 1:50-1:200,FC 1:20-1:100
Peso Molecular	Calculated MW: 87 kDa ; Observed MW: 53,106 kDa

Información del Antígeno

Nombre del Gen	LOXL2
Nombres Alternativos	LOR2; LOX L2; LOXL2; Lysyl oxidase homolog 2; Lysyl oxidase like 2; WS9 14;;LOXL2
ID del Gen	-
ID SwissProt	Q9Y4K0
Inmunógeno	Un péptido sintetizado derivado de LOXL2 humano

Antecedentes

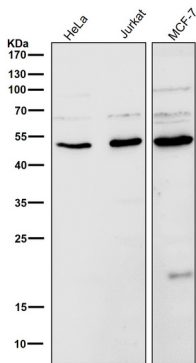
Media la desaminación oxidativa postraducciona de residuos de lisina en proteínas objetivo, lo que conduce a la formación de

lisina desaminada. Actúa como un correpresor de la transcripción y media específicamente la desaminación de 'Lys-4' trimetilada de la histona H3 (H3K4me3), una etiqueta específica para la activación transcripcional epigenética.

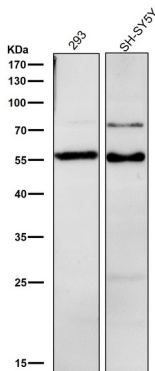
Área de Investigación

-

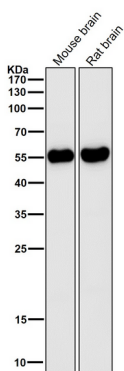
Datos de Imagen



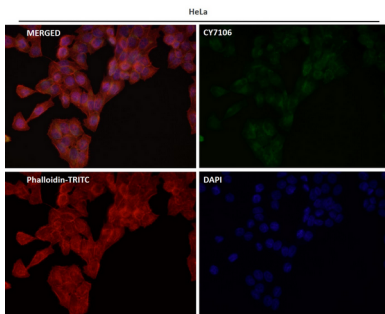
Todos los carriles utilizan el anticuerpo en una dilución de 1:2K durante 1 hora a temperatura ambiente.



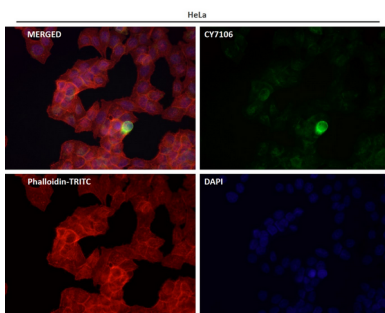
Todos los carriles utilizan el anticuerpo en una dilución de 1:2K durante 1 hora a temperatura ambiente.



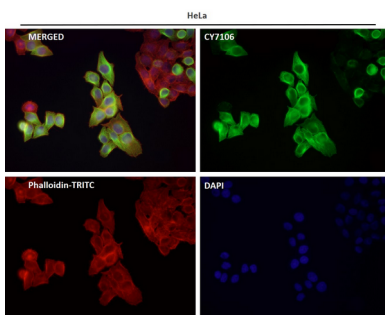
Todos los carriles utilizan el anticuerpo en una dilución de 1:2K durante 1 hora a temperatura ambiente.



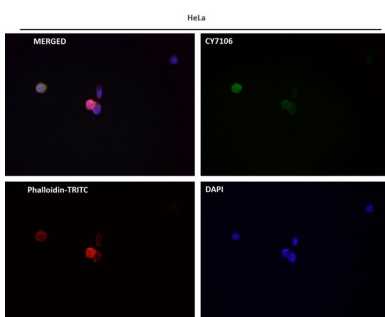
Análisis inmunofluorescente utilizando el Anticuerpo a dilución 1:50.



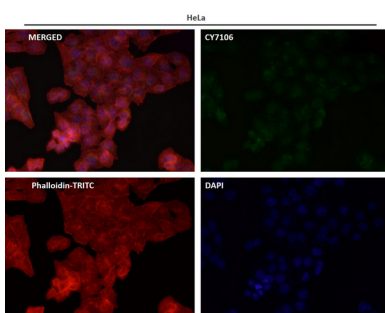
Análisis inmunofluorescente utilizando el Anticuerpo a dilución 1:50.



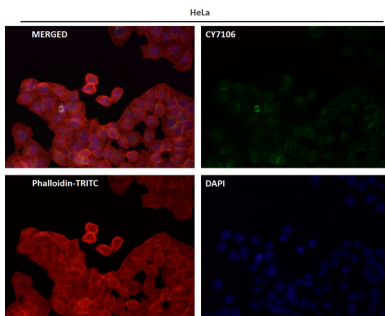
Análisis inmunofluorescente utilizando el Anticuerpo a dilución 1:50.



Análisis inmunofluorescente utilizando el Anticuerpo a dilución 1:50.



Análisis inmunofluorescente utilizando el Anticuerpo a dilución 1:100.



Análisis inmunofluorescente utilizando el Anticuerpo a dilución 1:50.