

Nombre del Producto: Anticuerpo monoclonal de conejo Reelin**Nº de Catálogo: AMRe83986**

Solo para uso en investigación.

Resumen

Descripción	Anticuerpo monoclonal de conejo recombinante
Huésped	Conejo
Aplicación	WB
Reactividad	Humano, Rata
Conjugación	No conjugado
Modificación	Sin modificar
Isotipo	IgG
Clonalidad	Monoclonal
Formato	Líquido
Concentración	-
Almacenamiento	Hacer alícuotas y almacenar a -20°C (válido por 12 meses). Evitar ciclos de congelación/descongelación.
Envío	Bolsas de hielo
Tampon	Anticuerpo purificado en PBS con 0,05% de azida sódica, 0,05% de proteína protectora y 50% de glicerol.
Purificación	Purificación por afinidad

Aplicación

Relación de Dilución	WB 1:1000-1:2000
Peso Molecular	388 kDa

Información del Antígeno

Nombre del Gen	Reelin
Nombres Alternativos	LIS2; PRO1598; Reeler; Reelin; RELN; RL;;Reelin
ID del Gen	-
ID SwissProt	P78509
Inmunógeno	Un péptido sintetizado derivado de la reelina humana

Antecedentes

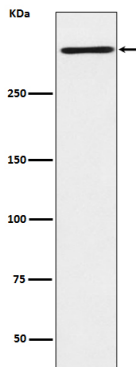
Serina proteasa de la matriz extracelular que participa en la estratificación neuronal de la corteza cerebral y el cerebelo. Regula

la función de los microtúbulos neuronales y la migración neuronal. Afecta la migración de neuronas preganglionares simpáticas en la médula espinal, donde parece actuar como barrera para la migración neuronal.

Área de Investigación

-

Datos de Imagen



Análisis de transferencia Western de la expresión de Reelin en lisado de células HepG2.