

**Nombre del Producto: Anticuerpo monoclonal de conejo mSin3A****Nº de Catálogo: AMRe83980**

Solo para uso en investigación.

**Resumen**

<b>Descripción</b>	Anticuerpo monoclonal de conejo recombinante
<b>Huésped</b>	Conejo
<b>Aplicación</b>	WB,IHC,ICC/IF,ICC,FC
<b>Reactividad</b>	Humano, Ratón, Rata
<b>Conjugación</b>	No conjugado
<b>Modificación</b>	Sin modificar
<b>Isotipo</b>	IgG
<b>Clonalidad</b>	Monoclonal
<b>Formato</b>	Líquido
<b>Concentración</b>	0,68 mg/ml. La concentración de este producto puede variar según el lote.
<b>Almacenamiento</b>	Hacer alícuotas y almacenar a -20°C (válido por 12 meses). Evitar ciclos de congelación/descongelación.
<b>Envío</b>	Bolsas de hielo
<b>Tampon</b>	Anticuerpo purificado en PBS con 0,05% de azida sódica, 0,05% de proteína protectora y 50% de glicerol.
<b>Purificación</b>	Purificación por afinidad

**Aplicación**

<b>Relación de Dilución</b>	WB 1:1000-1:2000,IHC 1:100-1:200,ICC/IF 1:50-1:200,ICC 1:50-1:200,FC 1:20-1:100
<b>Peso Molecular</b>	Calculated MW: 145 kDa ; Observed MW: 150 kDa

**Información del Antígeno**

<b>Nombre del Gen</b>	mSin3A
<b>Nombres Alternativos</b>	Histone deacetylase complex subunit Sin 3a; Paired amphipathic helix protein Sin 3a; SIN3 homolog A;;SIN3A
<b>ID del Gen</b>	-
<b>ID SwissProt</b>	Q96ST3
<b>Inmunógeno</b>	Un péptido sintetizado derivado del SIN3A humano

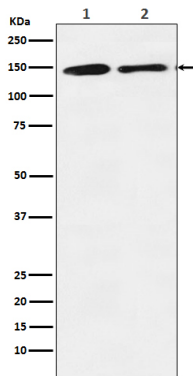
**Antecedentes**

Actúa como represor transcripcional. Correpresor de REST. Interactúa con MXI1 para reprimir genes sensibles a MYC y antagonizar las actividades oncogénicas de MYC. También interactúa con los heterodímeros MXD1-MAX para reprimir la transcripción mediante la unión de SIN3A al ADN. Actúa en cooperación con OGT para reprimir la transcripción en paralelo con la desacetilación de histonas. Participa en el control de los ritmos circadianos. Es necesario para la represión transcripcional de genes diana circadianos, como PER1, mediada por el gran complejo PER mediante la desacetilación de histonas.

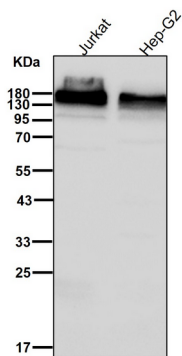
## Área de Investigación

-

## Datos de Imagen



Análisis de transferencia Western de la expresión de mSin3A en (1) lisado de células K562; (2) lisado de células RAW 264.7.



Todos los carriles utilizan el anticuerpo en una dilución de 1:1K durante 1 hora a temperatura ambiente.