

Nombre del Producto: Anticuerpo monoclonal de conejo KIF3A**Nº de Catálogo: AMRe83977**

Solo para uso en investigación.

Resumen

Descripción	Anticuerpo monoclonal de conejo recombinante
Huésped	Conejo
Aplicación	WB,IP
Reactividad	Humano, Ratón, Rata
Conjugación	No conjugado
Modificación	Sin modificar
Isotipo	IgG
Clonalidad	Monoclonal
Formato	Líquido
Concentración	-
Almacenamiento	Hacer alícuotas y almacenar a -20°C (válido por 12 meses). Evitar ciclos de congelación/descongelación.
Envío	Bolsas de hielo
Tampon	Anticuerpo purificado en PBS con 0,05% de azida sódica, 0,05% de proteína protectora y 50% de glicerol.
Purificación	Purificación por afinidad

Aplicación

Relación de Dilución	WB 1:1000-1:2000,IP 1:20-1:50
Peso Molecular	80 kDa

Información del Antígeno

Nombre del Gen	KIF3A KIF 3; KIF 3A; Kifl; Kinesin family member 3A; Kinesin like protein KIF 3A; Kinesin-like
Nombres Alternativos	protein KIF3A; Kns3; ;KIF3A
ID del Gen	-
ID SwissProt	Q9Y496
Inmunógeno	Un péptido sintetizado derivado del KIF3A humano

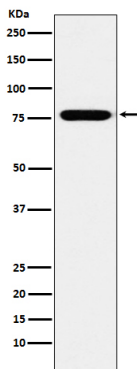
Antecedentes

Translocador anterógrado basado en microtúbulos para orgánulos membranosos. Además, presenta actividad de deslizamiento de microtúbulos dirigido hacia el extremo in vitro. Participa en la formación de cilios primarios. Participa en la cohesión del centríolo y en la organización y función del apéndice subdistal. Regula la formación del apéndice subdistal mediante el reclutamiento de DCTN1 al centríolo. También es necesario para la formación de los pies basales ciliares y el anclaje de los microtúbulos al centríolo madre.

Área de Investigación

-

Datos de Imagen



Análisis de transferencia Western de la expresión de KIF3A en el lisado de células SH-SY5Y.