

Nombre del Producto: Anticuerpo monoclonal de conejo Claudin 1**Nº de Catálogo: AMRe83947**

Solo para uso en investigación.

Resumen

Descripción	Anticuerpo monoclonal de conejo recombinante
Huésped	Conejo
Aplicación	WB
Reactividad	Humano, Ratón, Rata
Conjugación	No conjugado
Modificación	Sin modificar
Isotipo	IgG
Clonalidad	Monoclonal
Formato	Líquido
Concentración	0,59 mg/ml. La concentración de este producto puede variar según el lote.
Almacenamiento	Hacer alícuotas y almacenar a -20°C (válido por 12 meses). Evitar ciclos de congelación/descongelación.
Envío	Bolsas de hielo
Tampon	Anticuerpo purificado en PBS con 0,05% de azida sódica, 0,05% de proteína protectora y 50% de glicerol.
Purificación	Purificación por afinidad

Aplicación

Relación de Dilución	WB 1:1000-1:2000
Peso Molecular	Calculated MW: 23 kDa ; Observed MW: 19 kDa

Información del Antígeno

Nombre del Gen	Claudin 1
Nombres Alternativos	Claudin1; CLD11;CLDN 1; ILVASC; SEMP1;;Claudin 1
ID del Gen	-
ID SwissProt	O95832
Inmunógeno	Un péptido sintetizado derivado de la Claudin 1 humana

Antecedentes

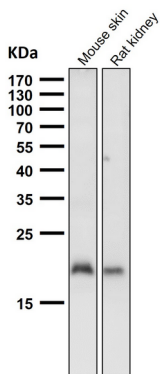
Las claudinas son componentes principales de los complejos de uniones estrechas que regulan la permeabilidad de los

epitelios. Si bien algunos miembros de la familia de las claudinas desempeñan funciones esenciales en la formación de barreras impermeables, otros median la permeabilidad a iones y moléculas pequeñas.

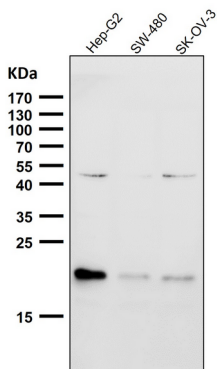
Área de Investigación

-

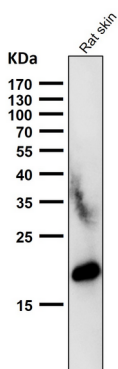
Datos de Imagen



Todos los carriles utilizan el anticuerpo en una dilución de 1:1K durante 1 hora a temperatura ambiente.



Todos los carriles utilizan el anticuerpo en una dilución de 1:1K durante 1 hora a temperatura ambiente.



Todos los carriles utilizan el anticuerpo en una dilución de 1:1K durante 1 hora a temperatura ambiente.