

Nombre del Producto: Anticuerpo monoclonal de conejo LXR alfa**Nº de Catálogo: AMRe83944**

Solo para uso en investigación.

Resumen

Descripción	Anticuerpo monoclonal de conejo recombinante
Huésped	Conejo
Aplicación	WB,ICC,FC
Reactividad	Humano, Ratón, Rata
Conjugación	No conjugado
Modificación	Sin modificar
Isotipo	IgG
Clonalidad	Monoclonal
Formato	Líquido
Concentración	0,35 mg/ml. La concentración de este producto puede variar según el lote.
Almacenamiento	Hacer alícuotas y almacenar a -20°C (válido por 12 meses). Evitar ciclos de congelación/descongelación.
Envío	Bolsas de hielo
Tampon	Anticuerpo purificado en PBS con 0,05% de azida sódica, 0,05% de proteína protectora y 50% de glicerol.
Purificación	Purificación por afinidad

Aplicación

Relación de Dilución	WB 1:1000-1:2000,ICC 1:50-1:200,FC 1:20-1:100
Peso Molecular	50 kDa

Información del Antígeno

Nombre del Gen	LXR alpha
Nombres Alternativos	Liver X receptor alpha; LXR a; LXRA; NR1H3; RLD1;;NR1H3
ID del Gen	-
ID SwissProt	Q13133
Inmunógeno	Un péptido sintetizado derivado del NR1H3 humano

Antecedentes

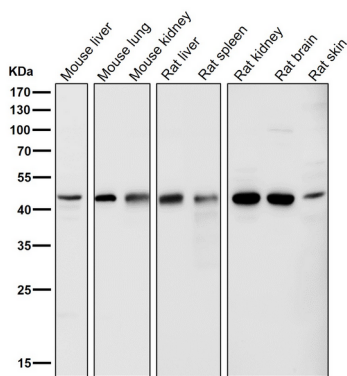
Receptor huérfano. La interacción con RXR lo transforma de su función como un ligador silencioso del ADN a una subunidad

activa de unión al ligando, mediando las respuestas a los retinoides a través de genes diana definidos por LXRES. LXRES son elementos de respuesta de tipo DR4, caracterizados por repeticiones directas de dos semisitios hexanuclótidos similares separados por cuatro nucleótidos. Desempeña un papel importante en la regulación de la homeostasis del colesterol, regulando su captación mediante la ubiquitinación de LDLR, VLDLR y LRP8 dependiente de MYLIP.

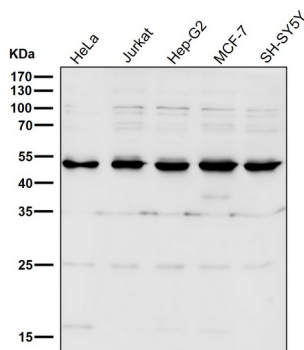
Área de Investigación

-

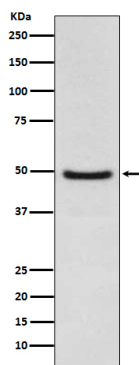
Datos de Imagen



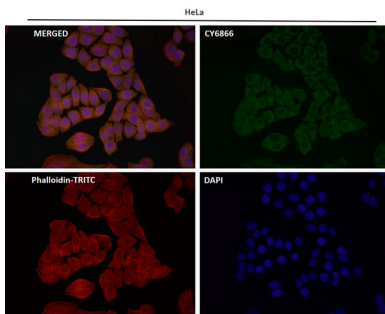
Todos los carriles utilizan el anticuerpo en una dilución de 1:2K durante 1 hora a temperatura ambiente.



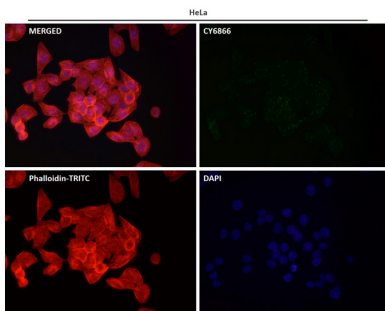
Todos los carriles utilizan el anticuerpo en una dilución de 1:2K durante 1 hora a temperatura ambiente.



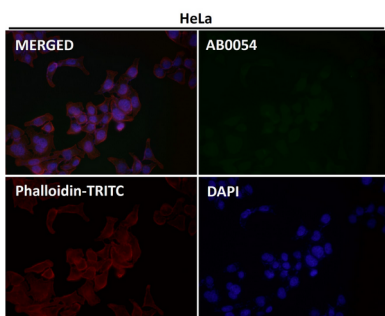
Análisis de transferencia Western de la expresión de LXR alfa en lisado de células Jurkat.



Análisis inmunofluorescente utilizando el Anticuerpo a dilución 1:50.



Análisis inmunofluorescente utilizando el Anticuerpo a dilución 1:50.



Análisis inmunofluorescente utilizando el Anticuerpo a dilución 1:150.