

Nombre del Producto: Anticuerpo monoclonal de conejo GCET1**Nº de Catálogo: AMRe83943**

Solo para uso en investigación.

Resumen

Descripción	Anticuerpo monoclonal de conejo recombinante
Huésped	Conejo
Aplicación	WB
Reactividad	Humano, Ratón, Rata
Conjugación	No conjugado
Modificación	Sin modificar
Isotipo	IgG
Clonalidad	Monoclonal
Formato	Líquido
Concentración	-
Almacenamiento	Hacer alícuotas y almacenar a -20°C (válido por 12 meses). Evitar ciclos de congelación/descongelación.
Envío	Bolsas de hielo
Tampon	Anticuerpo purificado en PBS con 0,05% de azida sódica, 0,05% de proteína protectora y 50% de glicerol.
Purificación	Purificación por afinidad

Aplicación

Relación de Dilución	WB 1:1000-1:2000
Peso Molecular	47 kDa

Información del Antígeno

Nombre del Gen	GCET1
Nombres Alternativos	Centerin; GCET1; Seprin A9; SERPINA11; SERPINA11b; Serpina9;;Serpina A9
ID del Gen	-
ID SwissProt	Q86WD7
Inmunógeno	Un péptido sintetizado derivado de la Serpina A9 humana

Antecedentes

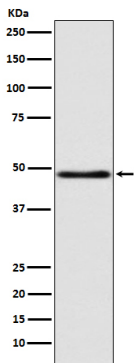
Inhibidor de proteasas que inhibe la tripsina y las serina proteasas similares a la tripsina (in vitro). Inhibe la plasmina y la

trombina con menor eficacia (in vitro).

Área de Investigación

-

Datos de Imagen



Análisis de transferencia Western de la expresión de GCET1 en el lisado de células MCF7.