

Nombre del Producto: Anticuerpo monoclonal de conejo calcineurina A**Nº de Catálogo: AMRe83932**

Solo para uso en investigación.

Resumen

Descripción	Anticuerpo monoclonal de conejo recombinante
Huésped	Conejo
Aplicación	WB,ICC,FC
Reactividad	Humano, Ratón, Rata
Conjugación	No conjugado
Modificación	Sin modificar
Isotipo	IgG
Clonalidad	Monoclonal
Formato	Líquido
Concentración	0,59 mg/ml. La concentración de este producto puede variar según el lote.
Almacenamiento	Hacer alícuotas y almacenar a -20°C (válido por 12 meses). Evitar ciclos de congelación/descongelación.
Envío	Bolsas de hielo
Tampon	Anticuerpo purificado en PBS con 0,05% de azida sódica, 0,05% de proteína protectora y 50% de glicerol.
Purificación	Purificación por afinidad

Aplicación

Relación de Dilución	WB 1:1000-1:2000,ICC 1:50-1:200,FC 1:20-1:100
Peso Molecular	59 kDa

Información del Antígeno

Nombre del Gen	CalcineurinA
Nombres Alternativos	Calcineurin A1; CalcineurinA; CALN; CALNA 1; CALNA; CALNA1; CAM PRP; CNA alpha; CCN1;;PPP3CA
ID del Gen	-
ID SwissProt	Q08209
Inmunógeno	Un péptido sintetizado derivado del PPP3CA humano

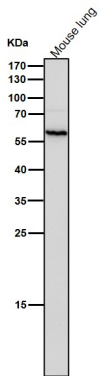
Antecedentes

La calcineurina, también conocida como proteína fosfatasa 2B (PP2B), es una proteína fosfatasa de serina/treonina dependiente de calmodulina y activada por calcio, compuesta por una subunidad catalítica (calcineurina A) y una subunidad reguladora estrechamente unida (calcineurina B). Es una proteína fosfatasa dependiente de calcio y estimulada por calmodulina. Esta subunidad podría participar en la activación de la calcineurina por calmodulina. Desfosforila DNM1L, HSPB1 y SSH1.

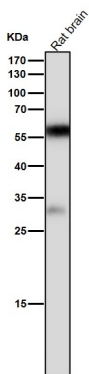
Área de Investigación

-

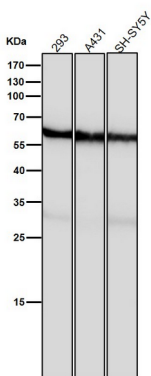
Datos de Imagen



Todos los carriles utilizan el anticuerpo en una dilución de 1:2K durante 1 hora a temperatura ambiente.



Todos los carriles utilizan el anticuerpo en una dilución de 1:2K durante 1 hora a temperatura ambiente.



Todos los carriles utilizan el anticuerpo en una dilución de 1:2K durante 1 hora a temperatura ambiente.