

---

**Nombre del Producto: Anticuerpo monoclonal de conejo CD26****Nº de Catálogo: AMRe83931**

Solo para uso en investigación.

**Resumen**

<b>Descripción</b>	Anticuerpo monoclonal de conejo recombinante
<b>Huésped</b>	Conejo
<b>Aplicación</b>	WB
<b>Reactividad</b>	Humano, Ratón, Rata
<b>Conjugación</b>	No conjugado
<b>Modificación</b>	Sin modificar
<b>Isotipo</b>	IgG
<b>Clonalidad</b>	Monoclonal
<b>Formato</b>	Líquido
<b>Concentración</b>	0,35 mg/ml. La concentración de este producto puede variar según el lote.
<b>Almacenamiento</b>	Hacer alícuotas y almacenar a -20°C (válido por 12 meses). Evitar ciclos de congelación/descongelación.
<b>Envío</b>	Bolsas de hielo
<b>Tampon</b>	Anticuerpo purificado en PBS con 0,05% de azida sódica, 0,05% de proteína protectora y 50% de glicerol.
<b>Purificación</b>	Purificación por afinidad

**Aplicación**

<b>Relación de Dilución</b>	WB 1:1000-1:2000
<b>Peso Molecular</b>	Calculated MW: 88 kDa ; Observed MW: 110 kDa

**Información del Antígeno**

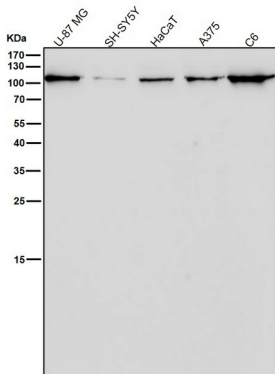
<b>Nombre del Gen</b>	CD26 Dipeptidyl peptidase 4; ADABP; Adenosine deaminase complexing protein 2; ADCP-2;
<b>Nombres Alternativos</b>	Dipeptidyl peptidase IV; DPP IV; T-cell activation antigen CD26; TP103; CD26; DPP4; ADCP2; DPP 4; DPP IV;;CD26
<b>ID del Gen</b>	-
<b>ID SwissProt</b>	P27487
<b>Inmunógeno</b>	Un péptido sintetizado derivado del CD26 humano

## Antecedentes

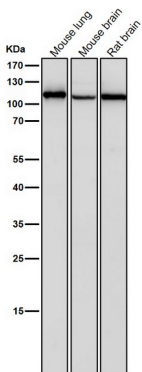
Interactúa con múltiples ligandos importantes de la superficie celular, como la adenosina desaminasa, la fibronectina y el receptor IGF2, para influir en procesos como la activación de los linfocitos T, la migración celular y la proliferación. Se han desarrollado varios inhibidores de la DDP4 y sus efectos se han probado en el campo de la diabetes, las enfermedades cardiovasculares y la inmunidad tumoral.

## Área de Investigación

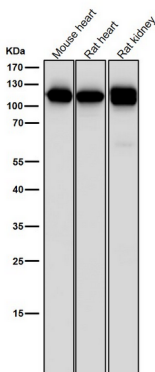
## Datos de Imagen



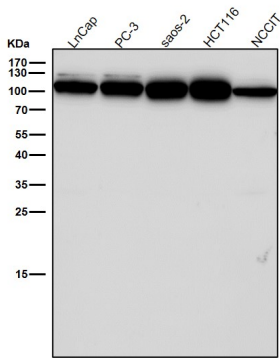
Todos los carriles utilizan el anticuerpo en una dilución de 1:2K durante 1 hora a temperatura ambiente.



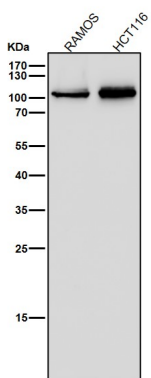
Todos los carriles utilizan el anticuerpo en una dilución de 1:2K durante 1 hora a temperatura ambiente.



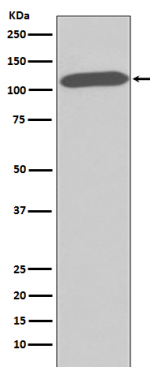
Todos los carriles utilizan el anticuerpo en una dilución de 1:2K durante 1 hora a temperatura ambiente.



Todos los carriles utilizan el anticuerpo en una dilución de 1:2K durante 1 hora a temperatura ambiente.



Todos los carriles utilizan el anticuerpo en una dilución de 1:2K durante 1 hora a temperatura ambiente.



Análisis de transferencia Western de la expresión de CD26 en lisado de células HUVEC.