

Nombre del Producto: Anticuerpo monoclonal de conejo LY6A**Nº de Catálogo: AMRe83930**

Solo para uso en investigación.

Resumen

Descripción	Anticuerpo monoclonal de conejo recombinante
Huésped	Conejo
Aplicación	WB,IHC
Reactividad	Ratón
Conjugación	No conjugado
Modificación	Sin modificar
Isotipo	IgG
Clonalidad	Monoclonal
Formato	Líquido
Concentración	0,59 mg/ml. La concentración de este producto puede variar según el lote.
Almacenamiento	Hacer alícuotas y almacenar a -20°C (válido por 12 meses). Evitar ciclos de congelación/descongelación.
Envío	Bolsas de hielo
Tampon	Anticuerpo purificado en PBS con 0,05% de azida sódica, 0,05% de proteína protectora y 50% de glicerol.
Purificación	Purificación por afinidad

Aplicación

Relación de Dilución	WB 1:1000-1:2000,IHC 1:100-1:200
Peso Molecular	Calculated MW: 14 kDa ; Observed MW: 18 kDa

Información del Antígeno

Nombre del Gen	LY6A
Nombres Alternativos	Ly-6A.2/Ly-6E.1; Ly6a; Ly6al; Lymphocyte antigen 6A-2/6E-1; Lymphocyte antigen Ly 6A.2/Ly 6E.1; SCA-1; Stem cell antigen 1; T cell activating protein; TAP; ;Ly6a
ID del Gen	-
ID SwissProt	P05533
Inmunógeno	Un péptido sintetizado derivado de Ly6a de ratón

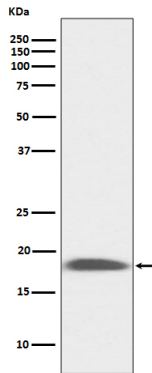
Antecedentes

Activación de células T.

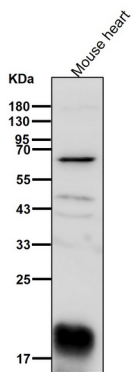
Área de Investigación

-

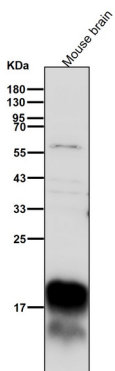
Datos de Imagen



Análisis de transferencia Western de la expresión de LY6A en lisado de riñón de ratón.



Todos los carriles utilizan el anticuerpo en una dilución de 1:1K durante 1 hora a temperatura ambiente.



Todos los carriles utilizan el anticuerpo en una dilución de 1:1K durante 1 hora a temperatura ambiente.