

Nombre del Producto: Anticuerpo monoclonal de conejo Rac1/2/3**Nº de Catálogo: AMRe83929**

Solo para uso en investigación.

Resumen

Descripción	Anticuerpo monoclonal de conejo recombinante
Huésped	Conejo
Aplicación	WB
Reactividad	Humano, Ratón, Rata
Conjugación	No conjugado
Modificación	Sin modificar
Isotipo	IgG
Clonalidad	Monoclonal
Formato	Líquido
Concentración	0,59 mg/ml. La concentración de este producto puede variar según el lote.
Almacenamiento	Hacer alícuotas y almacenar a -20°C (válido por 12 meses). Evitar ciclos de congelación/descongelación.
Envío	Bolsas de hielo
Tampon	Anticuerpo purificado en PBS con 0,05% de azida sódica, 0,05% de proteína protectora y 50% de glicerol.
Purificación	Purificación por afinidad

Aplicación

Relación de Dilución	WB 1:1000-1:2000
Peso Molecular	21 kDa

Información del Antígeno

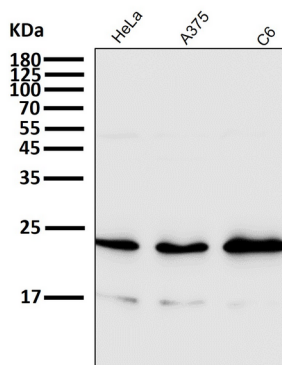
Nombre del Gen	Rac1/2/3 Cell migration-inducing gene 5 protein; EN-7; GX; p21-Rac1; p21-Rac2; p21-Rac3; RAC1;
Nombres Alternativos	RAC2; RAC3; TC25; ;Rac1/2/3
ID del Gen	-
ID SwissProt	P63000/P15153/P60763
Inmunógeno	Un péptido sintetizado derivado de Rac1 humano

Antecedentes

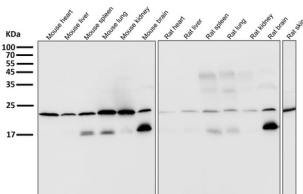
En los mamíferos, Rac existe en tres isoformas: Rac1, Rac2 y Rac3, con una secuencia muy similar. Rac y Cdc42 desempeñan funciones clave de señalización en la reorganización del citoesqueleto, el tráfico de membranas, la regulación transcripcional, el crecimiento y el desarrollo celular. La unión de GTP estimula la actividad de Rac/Cdc42 y la hidrólisis de GTP a GDP mediante la actividad GTPasa intrínseca de la proteína, inactivándola.

Área de Investigación

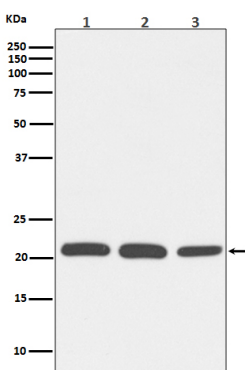
Datos de Imagen



Todos los carriles utilizan el anticuerpo en una dilución de 1:2K durante 1 hora a temperatura ambiente.



Todos los carriles utilizan el anticuerpo en una dilución de 1:2K durante 1 hora a temperatura ambiente.



Análisis de transferencia Western de la expresión de Rac1/2/3 en (1) lisado de células HeLa; (2) lisado de células NIH/3T3; (3) lisado de células PC-12.