

Nombre del Producto: Anticuerpo monoclonal de conejo catepsina B

Nº de Catálogo: AMRe83923

Solo para uso en investigación.

Resumen

Descripción	Anticuerpo monoclonal de conejo recombinante
Huésped	Conejo
Aplicación	WB,IHC,ICC/IF,ICC,IP
Reactividad	Humano
Conjugación	No conjugado
Modificación	Sin modificar
Isotipo	IgG
Clonalidad	Monoclonal
Formato	Líquido
Concentración	0,38 mg/ml. La concentración de este producto puede variar según el lote.
Almacenamiento	Hacer alícuotas y almacenar a -20°C (válido por 12 meses). Evitar ciclos de congelación/descongelación.
Envío	Bolsas de hielo
Tampon	Anticuerpo purificado en PBS con 0,05% de azida sódica, 0,05% de proteína protectora y 50% de glicerol.
Purificación	Purificación por afinidad

Aplicación

Relación de Dilución	WB 1:1000-1:2000,IHC 1:100-1:200,ICC/IF 1:50-1:200,ICC 1:50-1:200,IP 1:20-1:50
Peso Molecular	38 kDa

Información del Antígeno

Nombre del Gen	Cathepsin B
Nombres Alternativos	APPS; Cathepsin B heavy chain; Cathepsin B1; CathepsinB; CPSB; CTSB; cysteine protease; Preprocathepsin B; ;Cathepsin B
ID del Gen	-
ID SwissProt	P07858
Inmunógeno	Un péptido sintetizado derivado de la catepsina B humana

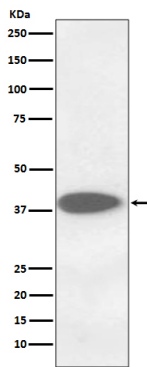
Antecedentes

Tiol proteasa, que se cree que participa en la degradación intracelular y el recambio de proteínas. Escinde la fosfoglicoproteína extracelular de la matriz (MEPE). Participa en la solubilización de TG/tiroglobulina reticulada en el lumen del foliculo tiroideo.

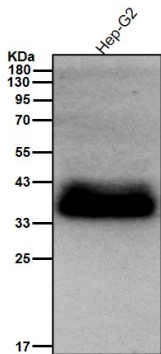
Área de Investigación

-

Datos de Imagen



Análisis de transferencia Western de la expresión de catepsina B en lisado de células A375;



Todos los carriles utilizan el anticuerpo en una dilución de 1:2K durante 1 hora a temperatura ambiente.