
Nombre del Producto: Anticuerpo monoclonal de conejo transportador de dopamina
Nº de Catálogo: AMRe83916

Solo para uso en investigación.

Resumen

Descripción	Anticuerpo monoclonal de conejo recombinante
Huésped	Conejo
Aplicación	WB,FC,IP
Reactividad	Humano
Conjugación	No conjugado
Modificación	Sin modificar
Isotipo	IgG
Clonalidad	Monoclonal
Formato	Líquido
Concentración	0,38 mg/ml. La concentración de este producto puede variar según el lote.
Almacenamiento	Hacer alícuotas y almacenar a -20°C (válido por 12 meses). Evitar ciclos de congelación/descongelación.
Envío	Bolsas de hielo
Tampon	Anticuerpo purificado en PBS con 0,05% de azida sódica, 0,05% de proteína protectora y 50% de glicerol.
Purificación	Purificación por afinidad

Aplicación

Relación de Dilución	WB 1:1000-1:2000,FC 1:20-1:100,IP 1:20-1:50
Peso Molecular	Calculated MW: 68 kDa ; Observed MW: 50 kDa

Información del Antígeno

Nombre del Gen	Dopamine Transporter
Nombres Alternativos	DA transporter; DAT1; Dopamine transporter 1; PKDYS; SLC6A3;;Dopamine transporter
ID del Gen	-
ID SwissProt	Q01959
Inmunógeno	Un péptido sintetizado derivado del transportador de dopamina humano

Antecedentes

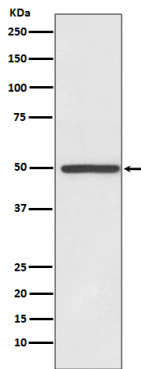
Media el transporte dependiente de sodio y cloruro de dopamina. También media el transporte dependiente de sodio y cloruro

de norepinefrina (también conocida como noradrenalina). Regulador de la regresión de los vasos hialoideos retinianos dependiente de la luz, aguas abajo de la señalización de OPN5.

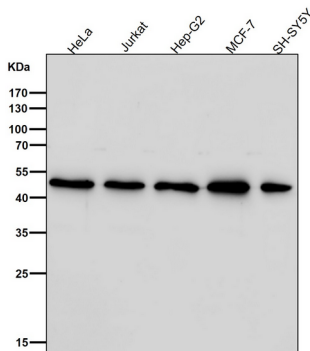
Área de Investigación

-

Datos de Imagen



Análisis de transferencia Western de la expresión del transportador de dopamina en lisado de células HeLa.



Todos los carriles utilizan el anticuerpo en una dilución de 1:2K durante 1 hora a temperatura ambiente.