

Nombre del Producto: Anticuerpo monoclonal de conejo SMC3**Nº de Catálogo: AMRe83913**

Solo para uso en investigación.

Resumen

Descripción	Anticuerpo monoclonal de conejo recombinante
Huésped	Conejo
Aplicación	WB,IHC,ICC/IF,ICC,FC
Reactividad	Humano, Ratón, Rata
Conjugación	No conjugado
Modificación	Sin modificar
Isotipo	IgG
Clonalidad	Monoclonal
Formato	Líquido
Concentración	0,39 mg/ml. La concentración de este producto puede variar según el lote.
Almacenamiento	Hacer alícuotas y almacenar a -20°C (válido por 12 meses). Evitar ciclos de congelación/descongelación.
Envío	Bolsas de hielo
Tampon	Anticuerpo purificado en PBS con 0,05% de azida sódica, 0,05% de proteína protectora y 50% de glicerol.
Purificación	Purificación por afinidad

Aplicación

Relación de Dilución	WB 1:1000-1:2000,IHC 1:100-1:200,ICC/IF 1:50-1:200,ICC 1:50-1:200,FC 1:20-1:100
Peso Molecular	Calculated MW: 142 kDa ; Observed MW: 141 kDa

Información del Antígeno

Nombre del Gen	SMC3
Nombres Alternativos	SMC protein 3; Bamacan; SMC3; BAM; BMH; CSPG6; SMC3L1;;SMC3
ID del Gen	-
ID SwissProt	Q9UQE7
Inmunógeno	Un péptido sintetizado derivado del SMC3 humano

Antecedentes

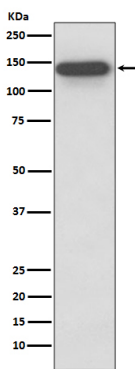
Componente central de la cohesión, un complejo necesario para la cohesión cromosómica durante el ciclo celular. El complejo

de cohesión puede formar un gran anillo proteínico dentro del cual las cromátidas hermanas pueden quedar atrapadas. En la anafase, el complejo se escinde y se disocia de la cromatina, permitiendo la segregación de las cromátidas hermanas. La cohesión está ligada a la replicación del ADN y participa en su reparación. El complejo de cohesión también desempeña un papel importante en el ensamblaje de los polos del huso durante la mitosis y en el movimiento de los cromosomas.

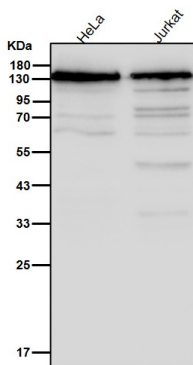
Área de Investigación

-

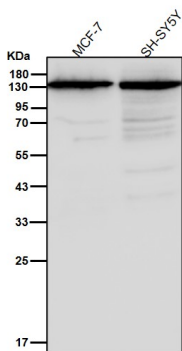
Datos de Imagen



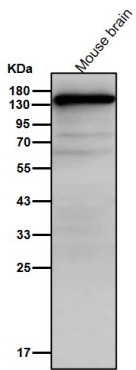
Análisis de transferencia Western de la expresión de SMC3 en lisado de células HeLa.



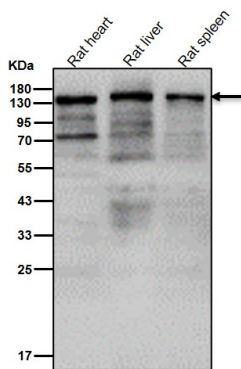
Todos los carriles utilizan el anticuerpo en una dilución de 1:2K durante 1 hora a temperatura ambiente.



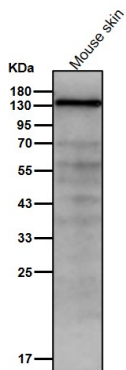
Todos los carriles utilizan el anticuerpo en una dilución de 1:2K durante 1 hora a temperatura ambiente.



Todos los carriles utilizan el anticuerpo en una dilución de 1:2K durante 1 hora a temperatura ambiente.



Todos los carriles utilizan el anticuerpo en una dilución de 1:2K durante 1 hora a temperatura ambiente.



Análisis inmunofluorescente de células Hela, utilizando el anticuerpo ERK1/2.