

Nombre del Producto: Anticuerpo monoclonal de conejo Galectin3**Nº de Catálogo: AMRe83908**

Solo para uso en investigación.

Resumen

Descripción	Anticuerpo monoclonal de conejo recombinante
Huésped	Conejo
Aplicación	WB,ICC,FC
Reactividad	Humano, Rata
Conjugación	No conjugado
Modificación	Sin modificar
Isotipo	IgG
Clonalidad	Monoclonal
Formato	Líquido
Concentración	0,59 mg/ml. La concentración de este producto puede variar según el lote.
Almacenamiento	Hacer alícuotas y almacenar a -20°C (válido por 12 meses). Evitar ciclos de congelación/descongelación.
Envío	Bolsas de hielo
Tampon	Anticuerpo purificado en PBS con 0,05% de azida sódica, 0,05% de proteína protectora y 50% de glicerol.
Purificación	Purificación por afinidad

Aplicación

Relación de Dilución	WB 1:1000-1:2000,ICC 1:50-1:200,FC 1:20-1:100
Peso Molecular	Calculated MW: 26 kDa ; Observed MW: 30 kDa

Información del Antígeno

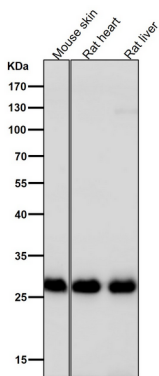
Nombre del Gen	Galectin3
Nombres Alternativos	CBP35; Gal-3; 35 kDa lectin; GALBP; IgE-binding protein; Laminin-binding protein; Lectin L-29; Mac-2 antigen; LGALS3; MAC2; Galectin 3; Galectin3;;Galectin 3
ID del Gen	-
ID SwissProt	P17931
Inmunógeno	Un péptido sintetizado derivado de la galectina 3 humana

Antecedentes

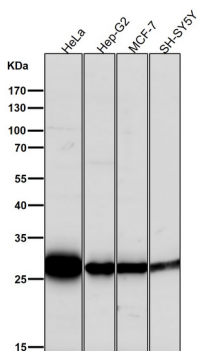
Lectina específica de galactosa que se une a la IgE. Puede mediar, junto con la integrina alfa-3, beta-1, la estimulación de la migración de células endoteliales por CSPG4. Junto con DMBT1, es necesaria para la diferenciación terminal de las células epiteliales columnares durante la embriogénesis temprana.

Área de Investigación

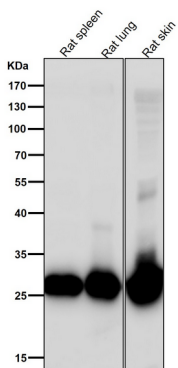
Datos de Imagen



Todos los carriles utilizan el anticuerpo en una dilución de 1:2K durante 1 hora a temperatura ambiente.



Todos los carriles utilizan el anticuerpo en una dilución de 1:2K durante 1 hora a temperatura ambiente.



Todos los carriles utilizan el anticuerpo en una dilución de 1:2K durante 1 hora a temperatura ambiente.