

**Nombre del Producto: Anticuerpo monoclonal de conejo Ras****Nº de Catálogo: AMRe83897**

Solo para uso en investigación.

**Resumen**

<b>Descripción</b>	Anticuerpo monoclonal de conejo recombinante
<b>Huésped</b>	Conejo
<b>Aplicación</b>	WB,IHC,ICC/IF,ICC,FC,IP
<b>Reactividad</b>	Humano, Ratón, Rata
<b>Conjugación</b>	No conjugado
<b>Modificación</b>	Sin modificar
<b>Isotipo</b>	IgG
<b>Clonalidad</b>	Monoclonal
<b>Formato</b>	Líquido
<b>Concentración</b>	0,61 mg/ml. La concentración de este producto puede variar según el lote.
<b>Almacenamiento</b>	Hacer alícuotas y almacenar a -20°C (válido por 12 meses). Evitar ciclos de congelación/descongelación.
<b>Envío</b>	Bolsas de hielo
<b>Tampon</b>	Anticuerpo purificado en PBS con 0,05% de azida sódica, 0,05% de proteína protectora y 50% de glicerol.
<b>Purificación</b>	Purificación por afinidad

**Aplicación**

<b>Relación de Dilución</b>	WB 1:1000-1:2000,IHC 1:100-1:200,ICC/IF 1:50-1:200,ICC 1:50-1:200,FC 1:20-1:100,IP 1:20-1:50
<b>Peso Molecular</b>	Calculated MW: 21,22 kDa ; Observed MW: 22 kDa

**Información del Antígeno**

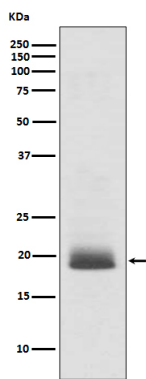
<b>Nombre del Gen</b>	Ras GTPase HRas; GTPase KRas; GTPase NRas; H-Ras-1; H-RASIDX; Ha-Ras; HAMS; HRAS; K
<b>Nombres Alternativos</b>	RAS2A; K RAS2B; K RAS4A; K RAS4B; K-RAS; KRAS; N-RAS; N-terminally processed; NRAS; p21ras; RASH1; RASK2;;Ras
<b>ID del Gen</b>	-
<b>ID SwissProt</b>	P01111/P01112/P01116
<b>Inmunógeno</b>	Un péptido sintetizado derivado de Ras humano

## Antecedentes

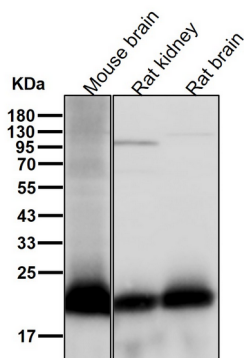
Las proteínas Ras se unen a GDP/GTP y poseen actividad GTPasa intrínseca.

## Área de Investigación

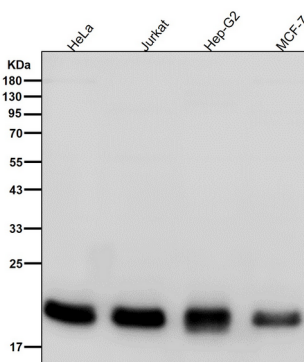
## Datos de Imagen



Análisis de transferencia Western de la expresión de Ras en el lisado de células SH-SY5Y.



Todos los carriles utilizan el anticuerpo en una dilución de 1:1K durante 1 hora a temperatura ambiente.



Todos los carriles utilizan el anticuerpo en una dilución de 1:1K durante 1 hora a temperatura ambiente.