

Nombre del Producto: Anticuerpo monoclonal de conejo LYVE1**Nº de Catálogo: AMRe83893**

Solo para uso en investigación.

Resumen

Descripción	Anticuerpo monoclonal de conejo recombinante
Huésped	Conejo
Aplicación	WB
Reactividad	Humano, Ratón, Rata
Conjugación	No conjugado
Modificación	Sin modificar
Isotipo	IgG
Clonalidad	Monoclonal
Formato	Líquido
Concentración	0,61 mg/ml. La concentración de este producto puede variar según el lote.
Almacenamiento	Hacer alícuotas y almacenar a -20°C (válido por 12 meses). Evitar ciclos de congelación/descongelación.
Envío	Bolsas de hielo
Tampon	Anticuerpo purificado en PBS con 0,05% de azida sódica, 0,05% de proteína protectora y 50% de glicerol.
Purificación	Purificación por afinidad

Aplicación

Relación de Dilución	WB 1:1000-1:2000
Peso Molecular	35 kDa

Información del Antígeno

Nombre del Gen	LYVE1
Nombres Alternativos	CRSBP 1; CRSBP-1; CRSBP1; hyaluronic acid receptor;;LYVE1
ID del Gen	-
ID SwissProt	Q9Y5Y7
Inmunógeno	Un péptido sintetizado derivado de LYVE1 humano

Antecedentes

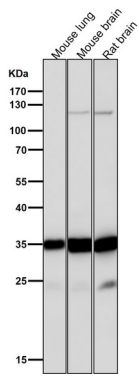
El transportador específico de ligando se transporta entre los orgánulos intracelulares (TGN) y la membrana plasmática.

Participa en la regulación autocrina del crecimiento celular, mediada por reguladores de crecimiento que contienen la unión a la secuencia de retención de superficie celular (CRS). Puede actuar como transportador de hialuronano (HA), ya sea mediando su captación para el catabolismo dentro de las propias células endoteliales linfáticas o su transporte al lumen de los vasos linfáticos aferentes para su posterior recaptación y degradación en los ganglios linfáticos.

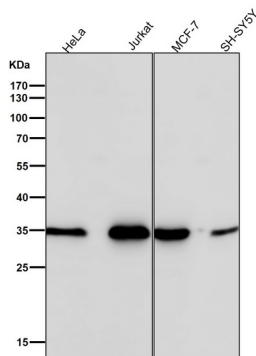
Área de Investigación

-

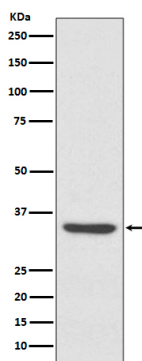
Datos de Imagen



Todos los carriles utilizan el anticuerpo en una dilución de 1:2K durante 1 hora a temperatura ambiente.



Todos los carriles utilizan el anticuerpo en una dilución de 1:2K durante 1 hora a temperatura ambiente.



Análisis de transferencia Western de la expresión de LYVE1 en lisado de células A549.