

**Nombre del Producto:** Anticuerpo monoclonal de conejo de cadena pesada de miosina  
**Nº de Catálogo:** AMRe83892

Solo para uso en investigación.

## Resumen

<b>Descripción</b>	Anticuerpo monoclonal de conejo recombinante
<b>Huésped</b>	Conejo
<b>Aplicación</b>	WB,IHC
<b>Reactividad</b>	Humano, Ratón, Rata
<b>Conjugación</b>	No conjugado
<b>Modificación</b>	Sin modificar
<b>Isotipo</b>	IgG
<b>Clonalidad</b>	Monoclonal
<b>Formato</b>	Líquido
<b>Concentración</b>	0,49 mg/ml. La concentración de este producto puede variar según el lote.
<b>Almacenamiento</b>	Hacer alícuotas y almacenar a -20°C (válido por 12 meses). Evitar ciclos de congelación/descongelación.
<b>Envío</b>	Bolsas de hielo
<b>Tampon</b>	Anticuerpo purificado en PBS con 0,05% de azida sódica, 0,05% de proteína protectora y 50% de glicerol.
<b>Purificación</b>	Purificación por afinidad

## Aplicación

<b>Relación de Dilución</b>	WB 1:1000-1:2000,IHC 1:100-1:200
<b>Peso Molecular</b>	Calculated MW: 223,224 kDa ; Observed MW: 224 kDa

## Información del Antígeno

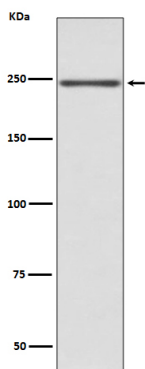
<b>Nombre del Gen</b>	Myosin heavy chain
<b>Nombres Alternativos</b>	MYH6; MYH7; MYHC; MYHCA; MYHCB; Myosin heavy chain 6; Myosin heavy chain; Myosin-6;;Myosin heavy chain 6/7
<b>ID del Gen</b>	-
<b>ID SwissProt</b>	P12883/P13533
<b>Inmunógeno</b>	Un péptido sintetizado derivado de la cadena pesada 6 de miosina humana

## Antecedentes

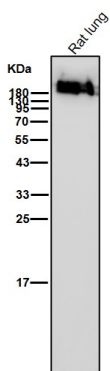
Las miosinas son moléculas motoras basadas en actina con actividad ATPasa esencial para la contracción muscular. Forma filamentos gruesos bipolares regulares que, junto con los filamentos delgados de actina, constituyen la unidad contráctil fundamental del músculo esquelético y cardíaco.

## Área de Investigación

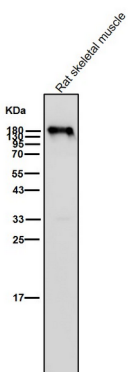
## Datos de Imagen



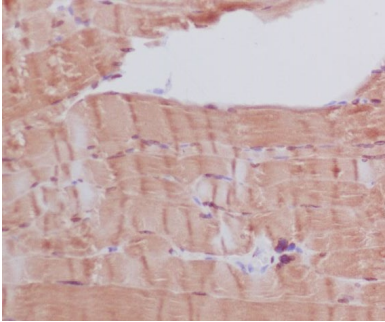
Análisis mediante transferencia Western de la expresión de la cadena pesada de miosina en el lisado de corazón de ratón.



Todos los carriles utilizan el anticuerpo en una dilución de 1:2K durante 1 hora a temperatura ambiente.



Todos los carriles utilizan el anticuerpo en una dilución de 1:2K durante 1 hora a temperatura ambiente.



Análisis inmunohistoquímico de músculo esquelético humano incluido en parafina, utilizando anticuerpos de cadena pesada de miosina.