

Nombre del Producto: Anticuerpo monoclonal de conejo EBP50**Nº de Catálogo: AMRe83885**

Solo para uso en investigación.

Resumen

Descripción	Anticuerpo monoclonal de conejo recombinante
Huésped	Conejo
Aplicación	WB,IHC
Reactividad	Humano, Rata
Conjugación	No conjugado
Modificación	Sin modificar
Isotipo	IgG
Clonalidad	Monoclonal
Formato	Líquido
Concentración	0,61 mg/ml. La concentración de este producto puede variar según el lote.
Almacenamiento	Hacer alícuotas y almacenar a -20°C (válido por 12 meses). Evitar ciclos de congelación/descongelación.
Envío	Bolsas de hielo
Tampon	Anticuerpo purificado en PBS con 0,05% de azida sódica, 0,05% de proteína protectora y 50% de glicerol.
Purificación	Purificación por afinidad

Aplicación

Relación de Dilución	WB 1:1000-1:2000,IHC 1:100-1:200
Peso Molecular	Calculated MW: 39 kDa ; Observed MW: 50 kDa

Información del Antígeno

Nombre del Gen	EBP50
Nombres Alternativos	SLC9A3R1; EBP50; NPHLOP2; NHERF; NHERF-1; NHERF1;;NHERF 1
ID del Gen	-
ID SwissProt	O14745
Inmunógeno	Un péptido sintetizado derivado del NHERF 1 humano

Antecedentes

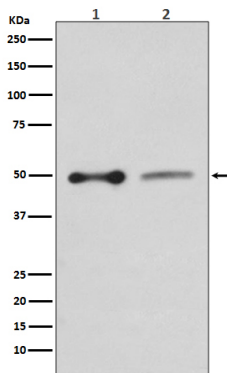
Proteína de andamiaje que conecta las proteínas de la membrana plasmática con miembros de la familia

ezrina/moesina/radixina, contribuyendo así a su unión al citoesqueleto de actina y a regular su expresión superficial. Necesaria para el reciclaje de ADRB2 internalizado.

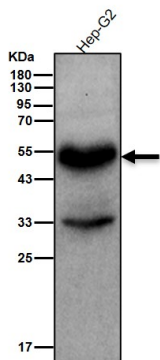
Área de Investigación

-

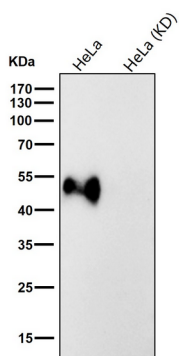
Datos de Imagen



Análisis de transferencia Western de la expresión de EBP50 en (1) lisado de células HepG2; (2) lisado de células PC12.



Todos los carriles utilizan el anticuerpo en una dilución de 1:2K durante 1 hora a temperatura ambiente.



Todos los carriles utilizan el anticuerpo en una dilución de 1:1K durante 1 hora a temperatura ambiente.