

Nombre del Producto: Anticuerpo monoclonal de conejo Cdc34**Nº de Catálogo: AMRe83874**

Solo para uso en investigación.

Resumen

Descripción	Anticuerpo monoclonal de conejo recombinante
Huésped	Conejo
Aplicación	WB,ICC,FC,IP
Reactividad	Humano, Ratón, Rata
Conjugación	No conjugado
Modificación	Sin modificar
Isotipo	IgG
Clonalidad	Monoclonal
Formato	Líquido
Concentración	0,35 mg/ml. La concentración de este producto puede variar según el lote.
Almacenamiento	Hacer alícuotas y almacenar a -20°C (válido por 12 meses). Evitar ciclos de congelación/descongelación.
Envío	Bolsas de hielo
Tampon	Anticuerpo purificado en PBS con 0,05% de azida sódica, 0,05% de proteína protectora y 50% de glicerol.
Purificación	Purificación por afinidad

Aplicación

Relación de Dilución	WB 1:1000-1:2000,ICC 1:50-1:200,FC 1:20-1:100,IP 1:20-1:50
Peso Molecular	Calculated MW: 27 kDa ; Observed MW: 35 kDa

Información del Antígeno

Nombre del Gen	Cdc34
Nombres Alternativos	CDC34; Cell division cycle 34; UBC3; UBCH3; Ubiquitin-protein ligase R1; UBE2R1; E2-CDC34; Ubiquitin carrier protein;;CDC34
ID del Gen	-
ID SwissProt	P49427
Inmunógeno	Un péptido sintetizado derivado del CDC34 humano

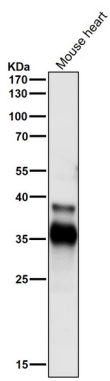
Antecedentes

Participa en la conjugación y degradación de la ubiquitina de la isoforma ICERIIgamma y ATF15 de CREM, lo que resulta en la anulación de la represión de la transcripción inducida por AMPc mediada por ICERIIgamma y ATF5 durante los ciclos celulares meióticos y mitóticos. Participa en la regulación de la fase G2/M del ciclo celular mediante su acción dirigida a la quinasa WEE1 para su ubiquitinación y degradación.

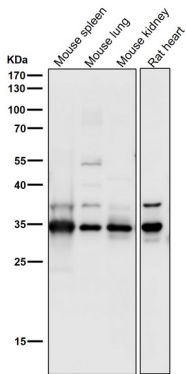
Área de Investigación

-

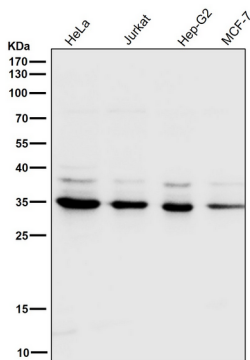
Datos de Imagen



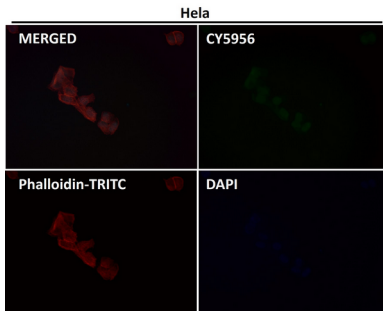
Todos los carriles utilizan el anticuerpo en una dilución de 1:2K durante 1 hora a temperatura ambiente.



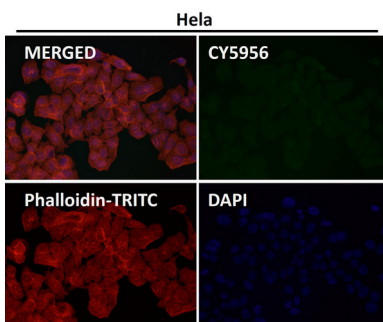
Todos los carriles utilizan el anticuerpo en una dilución de 1:2K durante 1 hora a temperatura ambiente.



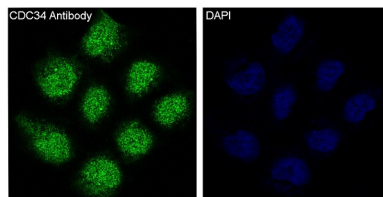
Todos los carriles utilizan el anticuerpo en una dilución de 1:2K durante 1 hora a temperatura ambiente.



Análisis inmunofluorescente utilizando el Anticuerpo a dilución 1:50.



Análisis inmunofluorescente utilizando el Anticuerpo a dilución 1:100.



Análisis inmunofluorescente de células Hela, utilizando el anticuerpo CDC34.