

**Nombre del Producto: Anticuerpo monoclonal de conejo CDC42****Nº de Catálogo: AMRe83871**

Solo para uso en investigación.

**Resumen**

<b>Descripción</b>	Anticuerpo monoclonal de conejo recombinante
<b>Huésped</b>	Conejo
<b>Aplicación</b>	WB,IHC,FC,IP
<b>Reactividad</b>	Humano, Ratón, Rata
<b>Conjugación</b>	No conjugado
<b>Modificación</b>	Sin modificar
<b>Isotipo</b>	IgG
<b>Clonalidad</b>	Monoclonal
<b>Formato</b>	Líquido
<b>Concentración</b>	0,34 mg/ml. La concentración de este producto puede variar según el lote.
<b>Almacenamiento</b>	Hacer alícuotas y almacenar a -20°C (válido por 12 meses). Evitar ciclos de congelación/descongelación.
<b>Envío</b>	Bolsas de hielo
<b>Tampon</b>	Anticuerpo purificado en PBS con 0,05% de azida sódica, 0,05% de proteína protectora y 50% de glicerol.
<b>Purificación</b>	Purificación por afinidad

**Aplicación**

<b>Relación de Dilución</b>	WB 1:1000-1:2000,IHC 1:100-1:200,FC 1:20-1:100,IP 1:20-1:50
<b>Peso Molecular</b>	21 kDa

**Información del Antígeno**

<b>Nombre del Gen</b>	CDC42
<b>Nombres Alternativos</b>	CDC42; CDC42Hs; G25K; TKS;;CDC42
<b>ID del Gen</b>	-
<b>ID SwissProt</b>	P60953
<b>Inmunógeno</b>	Un péptido sintetizado derivado del CDC42 humano

**Antecedentes**

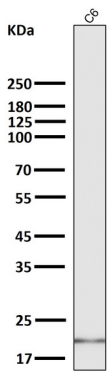
GTPasa pequeña asociada a la membrana plasmática que alterna entre un estado activo unido a GTP y un estado inactivo unido

a GDP. En estado activo, se une a diversas proteínas efectoras para regular las respuestas celulares. Participa en los procesos de polarización de las células epiteliales. Regula la unión bipolar de los microtúbulos del huso a los cinetocoros antes de la constitución cromosómica en metafase.

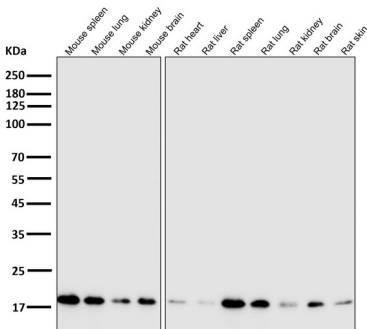
## Área de Investigación

-

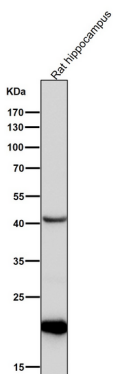
## Datos de Imagen



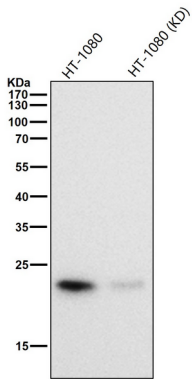
Todos los carriles utilizan el anticuerpo en una dilución de 1:2K durante 1 hora a temperatura ambiente.



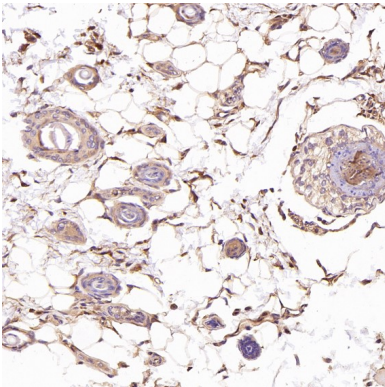
Todos los carriles utilizan el anticuerpo en una dilución de 1:2K durante 1 hora a temperatura ambiente.



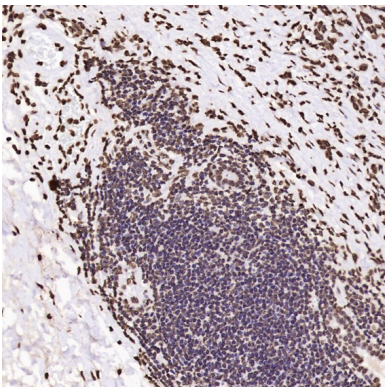
Todos los carriles utilizan el anticuerpo en una dilución de 1:2K durante 1 hora a temperatura ambiente.



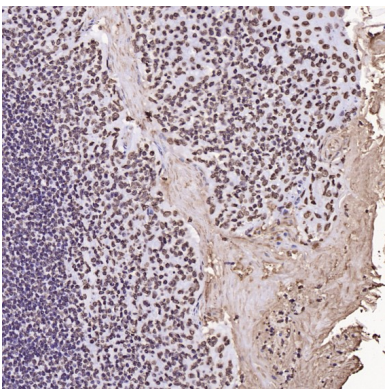
Todos los carriles utilizan el anticuerpo en una dilución de 1:1K durante 1 hora a temperatura ambiente.



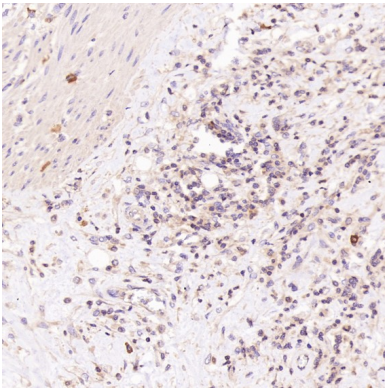
Análisis inmunohistoquímico de piel de rata incluida en parafina, utilizando el anticuerpo a una dilución de 1:200.



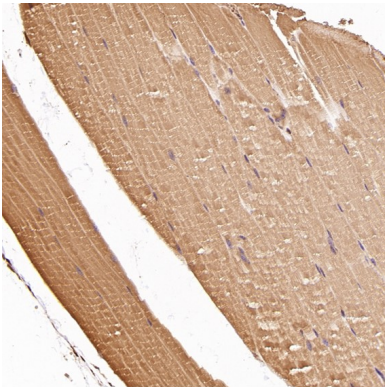
Análisis inmunohistoquímico de carcinoma esofágico humano incluido en parafina, utilizando el anticuerpo a una dilución de 1:100.



Análisis inmunohistoquímico de colon humano incluido en parafina, utilizando el anticuerpo a dilución 1:100.



Análisis inmunohistoquímico del linfoma de Hodgkin humano incluido en parafina, utilizando el anticuerpo a una dilución de 1:200.



Análisis inmunohistoquímico del músculo esquelético gastrocnemio de ratón incluido en parafina, utilizando el anticuerpo a una dilución de 1:200.