

Nombre del Producto: Anticuerpo monoclonal de conejo CDC40**Nº de Catálogo: AMRe83867**

Solo para uso en investigación.

Resumen

Descripción	Anticuerpo monoclonal de conejo recombinante
Huésped	Conejo
Aplicación	WB,IHC,ICC/IF,ICC,FC
Reactividad	Humano, Ratón, Rata
Conjugación	No conjugado
Modificación	Sin modificar
Isotipo	IgG
Clonalidad	Monoclonal
Formato	Líquido
Concentración	0,38 mg/ml. La concentración de este producto puede variar según el lote.
Almacenamiento	Hacer alícuotas y almacenar a -20°C (válido por 12 meses). Evitar ciclos de congelación/descongelación.
Envío	Bolsas de hielo
Tampon	Anticuerpo purificado en PBS con 0,05% de azida sódica, 0,05% de proteína protectora y 50% de glicerol.
Purificación	Purificación por afinidad

Aplicación

Relación de Dilución	WB 1:1000-1:2000,IHC 1:100-1:200,ICC/IF 1:50-1:200,ICC 1:50-1:200,FC 1:20-1:100
Peso Molecular	Calculated MW: 66 kDa ; Observed MW: 74 kDa

Información del Antígeno

Nombre del Gen	CDC40
Nombres Alternativos	cell division cycle 40; EH-binding protein 3; EHB3; pre-mRNA splicing factor 17; PRP17; PRPF17; Cdc40;;CDC40
ID del Gen	-
ID SwissProt	O60508
Inmunógeno	Un péptido sintetizado derivado del CDC40 humano

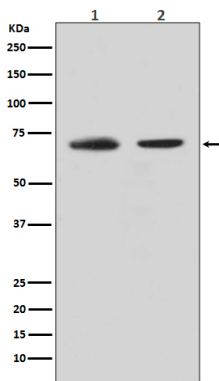
Antecedentes

Necesario para el empalme del pre-ARNm como componente del espliceosoma activado. Desempeña un papel importante en el desarrollo cerebral embrionario; esta función no requiere la isomerización de la prolina.

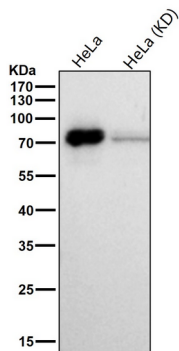
Área de Investigación

-

Datos de Imagen



Análisis de transferencia Western de la expresión de CDC40 en (1) lisado de células HeLa; (2) lisado de células K562.



Todos los carriles utilizan el anticuerpo en una dilución de 1:1K durante 1 hora a temperatura ambiente.