

**Nombre del Producto: Anticuerpo monoclonal de conejo CDC42EP1****Nº de Catálogo: AMRe83866**

Solo para uso en investigación.

**Resumen**

|                       |   |
|-----------------------|---|
| <b>Descripción</b>    | Anticuerpo monoclonal de conejo recombinante  |
| <b>Huésped</b>        | Conejo  |
| <b>Aplicación</b>     | WB  |
| <b>Reactividad</b>    | Humano  |
| <b>Conjugación</b>    | No conjugado  |
| <b>Modificación</b>   | Sin modificar   |
| <b>Isotipo</b>        | IgG   |
| <b>Clonalidad</b>     | Monoclonal  |
| <b>Formato</b>        | Líquido   |
| <b>Concentración</b>  | 0,55 mg/ml. La concentración de este producto puede variar según el lote.                               |
| <b>Almacenamiento</b> | Hacer alícuotas y almacenar a -20°C (válido por 12 meses). Evitar ciclos de congelación/descongelación. |
| <b>Envío</b>          | Bolsas de hielo   |
| <b>Tampon</b>         | Anticuerpo purificado en PBS con 0,05% de azida sódica, 0,05% de proteína protectora y 50% de glicerol. |
| <b>Purificación</b>   | Purificación por afinidad   |

**Aplicación**

|                             |   |
|-----------------------------|---|
| <b>Relación de Dilución</b> | WB 1:1000-1:2000                            |
| <b>Peso Molecular</b>       | Calculated MW: 40 kDa ; Observed MW: 60 kDa |

**Información del Antígeno**

|                             |   |
|-----------------------------|---|
| <b>Nombre del Gen</b>       | CDC42EP1  |
| <b>Nombres Alternativos</b> | CDC42EP1; CEP1; MSE55; BORG5;;CDC42EP1              |
| <b>ID del Gen</b>           | -   |
| <b>ID SwissProt</b>         | Q00587  |
| <b>Inmunógeno</b>           | Un péptido sintetizado derivado del CDC42EP1 humano |

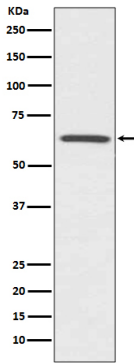
**Antecedentes**

Probablemente participa en la organización del citoesqueleto de actina. Induce la extensión de la membrana en fibroblastos.

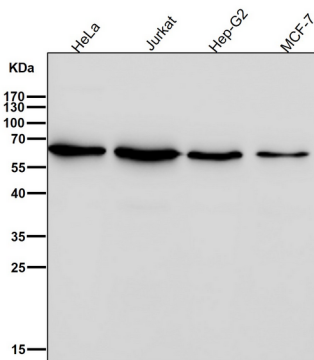
## Área de Investigación

-

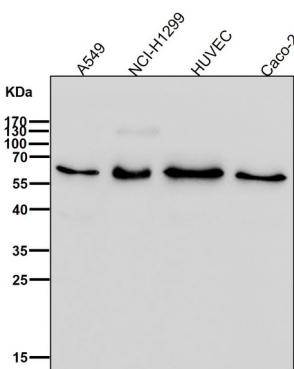
## Datos de Imagen



Análisis de transferencia Western de la expresión de CDC42EP1 en lisado de células HUVEC.



Todos los carriles utilizan el anticuerpo en una dilución de 1:1K durante 1 hora a temperatura ambiente.



Todos los carriles utilizan el anticuerpo en una dilución de 1:1K durante 1 hora a temperatura ambiente.