

Nombre del Producto: Anticuerpo monoclonal de conejo Hsp22**Nº de Catálogo: AMRe83865**

Solo para uso en investigación.

Resumen

Descripción	Anticuerpo monoclonal de conejo recombinante
Huésped	Conejo
Aplicación	WB,IHC,ICC/IF,ICC
Reactividad	Humano, Ratón, Rata
Conjugación	No conjugado
Modificación	Sin modificar
Isotipo	IgG
Clonalidad	Monoclonal
Formato	Líquido
Concentración	0,55 mg/ml. La concentración de este producto puede variar según el lote.
Almacenamiento	Hacer alícuotas y almacenar a -20°C (válido por 12 meses). Evitar ciclos de congelación/descongelación.
Envío	Bolsas de hielo
Tampon	Anticuerpo purificado en PBS con 0,05% de azida sódica, 0,05% de proteína protectora y 50% de glicerol.
Purificación	Purificación por afinidad

Aplicación

Relación de Dilución	WB 1:1000-1:2000,IHC 1:100-1:200,ICC/IF 1:50-1:200,ICC 1:50-1:200
Peso Molecular	22 kDa

Información del Antígeno

Nombre del Gen	Hsp22
Nombres Alternativos	CMT2L; CRYAC; DHMN2; E2IG1; H11; HMN2; HSPB8; HSP22;;HspB8
ID del Gen	-
ID SwissProt	Q9UJY1
Inmunógeno	Un péptido sintetizado derivado de la HspB8 humana

Antecedentes

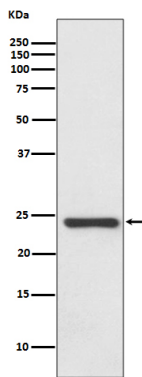
La proteína codificada por este gen pertenece a la superfamilia de pequeñas proteínas de choque térmico que contienen un

dominio conservativo de alfa-cristalina en la porción C-terminal de la molécula. La expresión de este gen es inducida por el estrógeno en células de cáncer de mama con receptores de estrógeno positivos, y esta proteína también funciona como chaperona en asociación con Bag3, un estimulador de la macroautofagia.

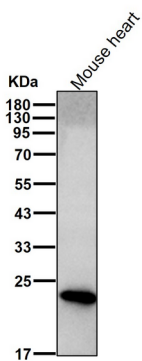
Área de Investigación

-

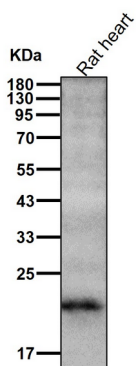
Datos de Imagen



Análisis de transferencia Western de la expresión de HSPB8/HSP22 en lisado de corazón fetal humano.



Todos los carriles utilizan el anticuerpo en una dilución de 1:2K durante 1 hora a temperatura ambiente.



Todos los carriles utilizan el anticuerpo en una dilución de 1:2K durante 1 hora a temperatura ambiente.