

Nombre del Producto: Anticuerpo monoclonal de conejo SUMO 4**Nº de Catálogo: AMRe83861**

Solo para uso en investigación.

Resumen

Descripción	Anticuerpo monoclonal de conejo recombinante
Huésped	Conejo
Aplicación	WB,ICC,FC,IP
Reactividad	Humano, Ratón, Rata
Conjugación	No conjugado
Modificación	Sin modificar
Isotipo	IgG
Clonalidad	Monoclonal
Formato	Líquido
Concentración	0,38 mg/ml. La concentración de este producto puede variar según el lote.
Almacenamiento	Hacer alícuotas y almacenar a -20°C (válido por 12 meses). Evitar ciclos de congelación/descongelación.
Envío	Bolsas de hielo
Tampon	Anticuerpo purificado en PBS con 0,05% de azida sódica, 0,05% de proteína protectora y 50% de glicerol.
Purificación	Purificación por afinidad

Aplicación

Relación de Dilución	WB 1:1000-1:2000,ICC 1:50-1:200,FC 1:20-1:100,IP 1:20-1:50
Peso Molecular	Calculated MW: 11 kDa ; Observed MW: 15 kDa

Información del Antígeno

Nombre del Gen	SUMO 4
Nombres Alternativos	IDDM5; SMT3H4; SUMO-4; dJ281H8.4;;SUMO 4
ID del Gen	-
ID SwissProt	Q6EEV6
Inmunógeno	Un péptido sintetizado derivado del SUMO 4 humano

Antecedentes

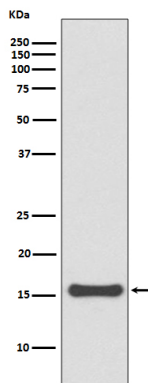
Proteína similar a la ubiquitina que puede unirse covalentemente a lisinas diana como monómero. No parece estar involucrada

en la degradación proteica y puede modular la localización, estabilidad o actividad subcelular de las proteínas. Ante estrés oxidativo, se conjuga con diversas enzimas antioxidantes, chaperonas y proteínas de defensa contra el estrés.

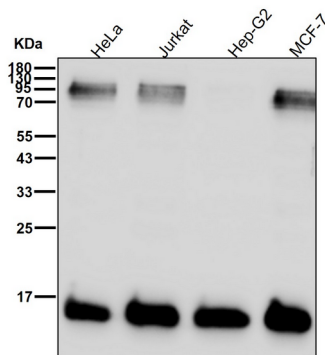
Área de Investigación

-

Datos de Imagen



Análisis de transferencia Western de la expresión de SUMO4 en lisado de células 293T.



Todos los carriles utilizan el anticuerpo en una dilución de 1:2K durante 1 hora a temperatura ambiente.