

Nombre del Producto: Anticuerpo monoclonal de conejo Cdc25B**Nº de Catálogo: AMRe83860**

Solo para uso en investigación.

Resumen

Descripción	Anticuerpo monoclonal de conejo recombinante
Huésped	Conejo
Aplicación	WB,IP
Reactividad	Humano
Conjugación	No conjugado
Modificación	Sin modificar
Isotipo	IgG
Clonalidad	Monoclonal
Formato	Líquido
Concentración	0,49 mg/ml. La concentración de este producto puede variar según el lote.
Almacenamiento	Hacer alícuotas y almacenar a -20°C (válido por 12 meses). Evitar ciclos de congelación/descongelación.
Envío	Bolsas de hielo
Tampon	Anticuerpo purificado en PBS con 0,05% de azida sódica, 0,05% de proteína protectora y 50% de glicerol.
Purificación	Purificación por afinidad

Aplicación

Relación de Dilución	WB 1:1000-1:2000,IP 1:20-1:50
Peso Molecular	Calculated MW: 65 kDa ; Observed MW: 64 kDa

Información del Antígeno

Nombre del Gen	Cdc25B
Nombres Alternativos	CDC25HU2; CDC25M2; Dual specificity phosphatase Cdc25B; EC 3.1.3.48; M-phase inducer phosphatase 2; MPIP2;;CDC25B
ID del Gen	-
ID SwissProt	P30305
Inmunógeno	Un péptido sintetizado derivado del CDC25B humano

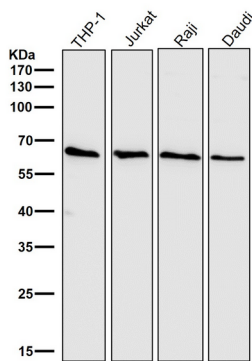
Antecedentes

CDC25B pertenece a la familia de fosfatasa CDC25. CDC25B activa la quinasa dependiente de ciclina CDC2 eliminando dos grupos fosfato, lo que es necesario para la entrada en la mitosis. CDC25B se desplaza entre el núcleo y el citoplasma gracias a la localización nuclear y a las señales de exportación nuclear.

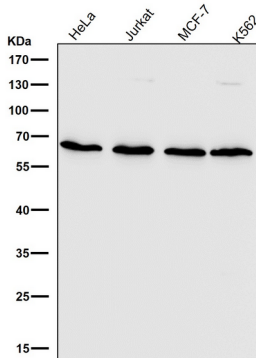
Área de Investigación

-

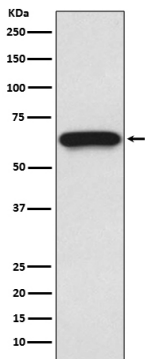
Datos de Imagen



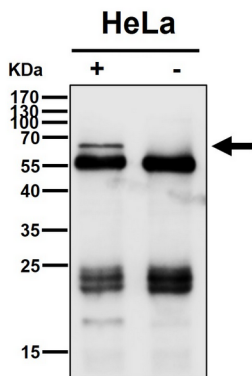
Todos los carriles utilizan el anticuerpo en una dilución de 1:1K durante 1 hora a temperatura ambiente.



Todos los carriles utilizan el anticuerpo en una dilución de 1:1K durante 1 hora a temperatura ambiente.



Análisis de transferencia Western de la expresión de Cdc25B en lisado de células U937.



Análisis de inmunoprecipitado (IP) utilizando el anticuerpo a una dilución de 1:50.
(wb a una dilución de 1:3K)