

Nombre del Producto: Anticuerpo monoclonal de conejo STAT1 alfa**Nº de Catálogo: AMRe83843**

Solo para uso en investigación.

Resumen

Descripción	Anticuerpo monoclonal de conejo recombinante
Huésped	Conejo
Aplicación	WB,IHC,ICC/IF,ICC,FC,IP
Reactividad	Humano
Conjugación	No conjugado
Modificación	Sin modificar
Isotipo	IgG
Clonalidad	Monoclonal
Formato	Líquido
Concentración	0,49 mg/ml. La concentración de este producto puede variar según el lote.
Almacenamiento	Hacer alícuotas y almacenar a -20°C (válido por 12 meses). Evitar ciclos de congelación/descongelación.
Envío	Bolsas de hielo
Tampon	Anticuerpo purificado en PBS con 0,05% de azida sódica, 0,05% de proteína protectora y 50% de glicerol.
Purificación	Purificación por afinidad

Aplicación

Relación de Dilución	WB 1:1000-1:5000,IHC 1:100-1:200,ICC/IF 1:50-1:200,ICC 1:50-1:200,FC 1:20-1:100,IP 1:20-1:50
Peso Molecular	87 kDa

Información del Antígeno

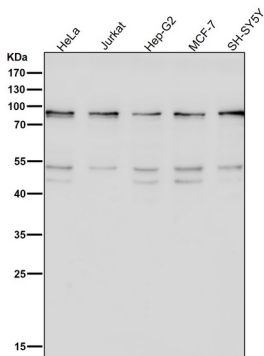
Nombre del Gen	STAT1 alpha CANDF7; ISGF 3 ; Signal transducer and activator of transcription 1, 91kDa; Signal
Nombres Alternativos	transducer and activator of transcription 1-alpha/beta; Stat1; STAT91; Transcription factor ISGF-3 components p91/p84;;STAT1
ID del Gen	-
ID SwissProt	P42224
Inmunógeno	Un péptido sintetizado derivado del STAT1 humano

Antecedentes

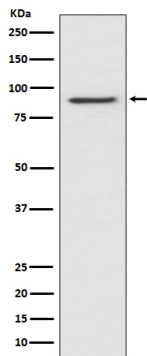
Tras la unión del IFN tipo I (IFN-alfa e IFN-beta) a los receptores de la superficie celular, la señalización a través de las proteincinasas provoca la activación de las cinasas Jak (TYK2 y JAK1) y la fosforilación de tirosina de STAT1 y STAT2. Los STAT fosforilados se dimerizan y se asocian con ISGF3G/IRF-9 para formar un complejo denominado factor de transcripción ISGF3, que penetra en el núcleo.

Área de Investigación

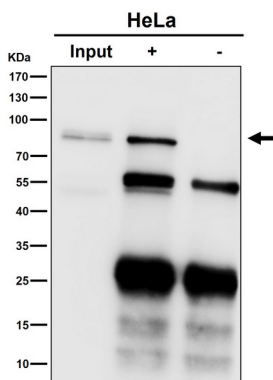
Datos de Imagen



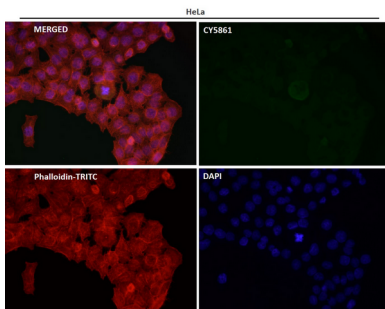
Todos los carriles utilizan el anticuerpo en una dilución de 1:2K durante 1 hora a temperatura ambiente.



Análisis de transferencia Western de la expresión de STAT1 alfa en lisado de células HeLa.



Análisis de inmunoprecipitado (IP) utilizando el anticuerpo a una dilución de 1:50. (wb a una dilución de 1:6K)



Análisis inmunofluorescente utilizando el Anticuerpo a dilución 1:50.