
Nombre del Producto: Anticuerpo monoclonal de conejo 14-3-3 gamma**Nº de Catálogo: AMRe83841**

Solo para uso en investigación.

Resumen

Descripción	Anticuerpo monoclonal de conejo recombinante
Huésped	Conejo
Aplicación	WB,FC
Reactividad	Humano, Ratón, Rata
Conjugación	No conjugado
Modificación	Sin modificar
Isotipo	IgG
Clonalidad	Monoclonal
Formato	Líquido
Concentración	0,55 mg/ml. La concentración de este producto puede variar según el lote.
Almacenamiento	Hacer alícuotas y almacenar a -20°C (válido por 12 meses). Evitar ciclos de congelación/descongelación.
Envío	Bolsas de hielo
Tampon	Anticuerpo purificado en PBS con 0,05% de azida sódica, 0,05% de proteína protectora y 50% de glicerol.
Purificación	Purificación por afinidad

Aplicación

Relación de Dilución	WB 1:1000-1:2000,FC 1:20-1:100
Peso Molecular	28 kDa

Información del Antígeno

Nombre del Gen	14-3-3 gamma
Nombres Alternativos	1433G, 143G, KCIP-1, Protein kinase C inhibitor protein-1, YWHAG; gamma polypeptide;;14-3-3 gamma
ID del Gen	-
ID SwissProt	P61981
Inmunógeno	Un péptido sintetizado derivado del 14-3-3 gamma humano

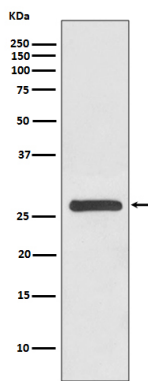
Antecedentes

Inducen cambios conformacionales en la proteína diana que modifican su función. Se han observado distintos patrones de expresión temporal y espacial de las isoformas 14-3-3 durante el desarrollo y en la respuesta aguda a señales extracelulares y fármacos, lo que sugiere que las isoformas 14-3-3 pueden desempeñar funciones diferentes a pesar de sus similitudes de secuencia.

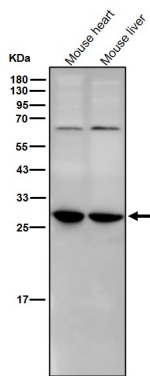
Área de Investigación

-

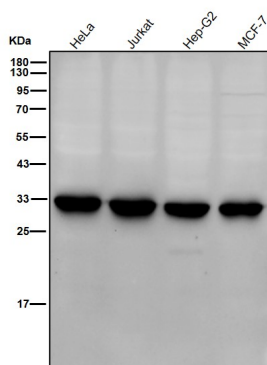
Datos de Imagen



Análisis de transferencia Western de la expresión de 14-3-3 gamma en lisado de células HeLa.



Todos los carriles utilizan el anticuerpo en una dilución de 1:2K durante 1 hora a temperatura ambiente.



Todos los carriles utilizan el anticuerpo en una dilución de 1:2K durante 1 hora a temperatura ambiente.