

Nombre del Producto: Anticuerpo monoclonal de conejo CyclinB2**Nº de Catálogo: AMRe83839**

Solo para uso en investigación.

Resumen

Descripción	Anticuerpo monoclonal de conejo recombinante
Huésped	Conejo
Aplicación	WB,IHC,ICC/IF,ICC,IP
Reactividad	Humano, Ratón, Rata
Conjugación	No conjugado
Modificación	Sin modificar
Isotipo	IgG
Clonalidad	Monoclonal
Formato	Líquido
Concentración	0,35 mg/ml. La concentración de este producto puede variar según el lote.
Almacenamiento	Hacer alícuotas y almacenar a -20°C (válido por 12 meses). Evitar ciclos de congelación/descongelación.
Envío	Bolsas de hielo
Tampon	Anticuerpo purificado en PBS con 0,05% de azida sódica, 0,05% de proteína protectora y 50% de glicerol.
Purificación	Purificación por afinidad

Aplicación

Relación de Dilución	WB 1:1000-1:2000,IHC 1:100-1:200,ICC/IF 1:50-1:200,ICC 1:50-1:200,IP 1:20-1:50
Peso Molecular	45 kDa

Información del Antígeno

Nombre del Gen	CyclinB2
Nombres Alternativos	ccnb2; CycB2; Cyclin B2; G2/mitotic specific cyclin B2;;Cyclin B2
ID del Gen	-
ID SwissProt	O95067
Inmunógeno	Un péptido sintetizado derivado de la ciclina B2 humana

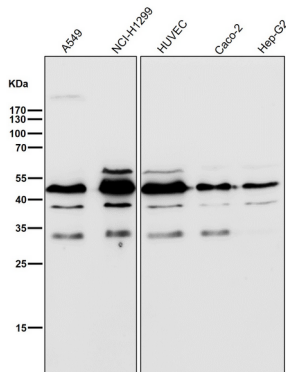
Antecedentes

Esencial para el control del ciclo celular en la transición G2/M (mitosis).

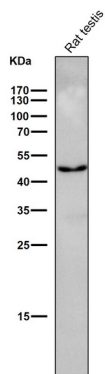
Área de Investigación

-

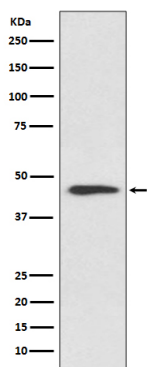
Datos de Imagen



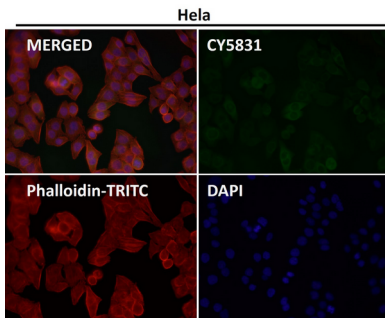
Todos los carriles utilizan el anticuerpo en una dilución de 1:1K durante 1 hora a temperatura ambiente.



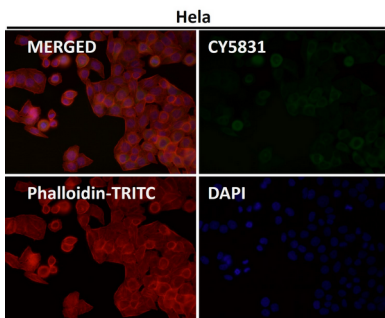
Todos los carriles utilizan el anticuerpo en una dilución de 1:1K durante 1 hora a temperatura ambiente.



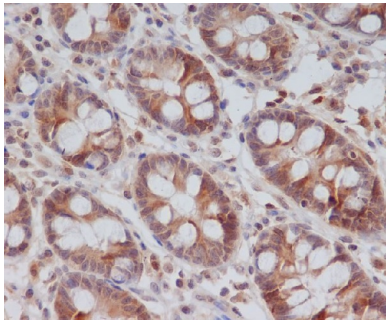
Análisis de transferencia Western de la expresión de ciclina B2 en lisado de células HeLa.



Análisis inmunofluorescente utilizando el Anticuerpo a dilución 1:50.



Análisis inmunofluorescente utilizando el Anticuerpo a dilución 1:150.



Análisis inmunohistoquímico de colon humano incluido en parafina, utilizando el anticuerpo ciclina B2.