

**Nombre del Producto: Anticuerpo monoclonal de conejo CD36****Nº de Catálogo: AMRe83833**

Solo para uso en investigación.

**Resumen**

<b>Descripción</b>	Anticuerpo monoclonal de conejo recombinante
<b>Huésped</b>	Conejo
<b>Aplicación</b>	WB,IHC,IP
<b>Reactividad</b>	Humano, Ratón, Rata
<b>Conjugación</b>	No conjugado
<b>Modificación</b>	Sin modificar
<b>Isotipo</b>	IgG
<b>Clonalidad</b>	Monoclonal
<b>Formato</b>	Líquido
<b>Concentración</b>	0,55 mg/ml. La concentración de este producto puede variar según el lote.
<b>Almacenamiento</b>	Hacer alícuotas y almacenar a -20°C (válido por 12 meses). Evitar ciclos de congelación/descongelación.
<b>Envío</b>	Bolsas de hielo
<b>Tampon</b>	Anticuerpo purificado en PBS con 0,05% de azida sódica, 0,05% de proteína protectora y 50% de glicerol.
<b>Purificación</b>	Purificación por afinidad

**Aplicación**

<b>Relación de Dilución</b>	WB 1:1000-1:2000,IHC 1:100-1:200,IP 1:20-1:50
<b>Peso Molecular</b>	Calculated MW: 53 kDa ; Observed MW: 70-120 kDa

**Información del Antígeno**

<b>Nombre del Gen</b>	CD36
<b>Nombres Alternativos</b>	Adipocyte membrane protein; CD36; CD36; CD36 antigen (collagen type I receptor, thrombospondin receptor); CD36 antigen; CD36 molecule (thrombospondin receptor); CD36 molecule; CD36_HUMAN; CHDS7; Cluster determinant 36; Collagen receptor;;CD36
<b>ID del Gen</b>	-
<b>ID SwissProt</b>	P16671
<b>Inmunógeno</b>	Un péptido sintetizado derivado del CD36 humano

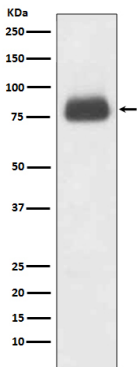
## Antecedentes

Glicoproteína multifuncional que actúa como receptor para una amplia gama de ligandos. Estos pueden ser de naturaleza proteica, como la trombospondina, la fibronectina, el colágeno o la beta-amiloide, así como de naturaleza lipídica, como la lipoproteína de baja densidad oxidada (oxLDL), los fosfolípidos aniónicos, los ácidos grasos de cadena larga y los lipopéptidos diacilados bacterianos.

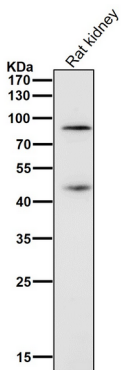
## Área de Investigación

-

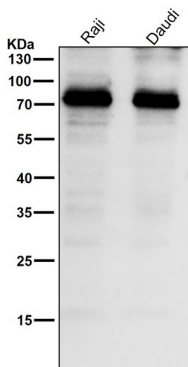
## Datos de Imagen



Análisis de transferencia Western de la expresión de CD36 en lisado de células 3T3.



Todos los carriles utilizan el anticuerpo en una dilución de 1:1K durante 1 hora a temperatura ambiente.



Todos los carriles utilizan el anticuerpo en una dilución de 1:1K durante 1 hora a temperatura ambiente.