

Nombre del Producto: Anticuerpo monoclonal de conejo PPP1R1A**Nº de Catálogo: AMRe83831**

Solo para uso en investigación.

Resumen

Descripción	Anticuerpo monoclonal de conejo recombinante
Huésped	Conejo
Aplicación	WB,IHC,ICC/IF,ICC,FC,IP
Reactividad	Humano, Ratón, Rata
Conjugación	No conjugado
Modificación	Sin modificar
Isotipo	IgG
Clonalidad	Monoclonal
Formato	Líquido
Concentración	0,55 mg/ml. La concentración de este producto puede variar según el lote.
Almacenamiento	Hacer alícuotas y almacenar a -20°C (válido por 12 meses). Evitar ciclos de congelación/descongelación.
Envío	Bolsas de hielo
Tampon	Anticuerpo purificado en PBS con 0,05% de azida sódica, 0,05% de proteína protectora y 50% de glicerol.
Purificación	Purificación por afinidad

Aplicación

Relación de Dilución	WB 1:1000-1:5000,IHC 1:100-1:200,ICC/IF 1:50-1:200,ICC 1:50-1:200,FC 1:20-1:100,IP 1:20-1:50
Peso Molecular	Calculated MW: 19 kDa ; Observed MW: 27 kDa

Información del Antígeno

Nombre del Gen	PPP1R1A
Nombres Alternativos	I 1; I1; Inhibitor 1; IPP1; Ppp1r1a; Protein phosphatase 1 regulatory (inhibitor) subunit 1A;;PPP1R1A
ID del Gen	-
ID SwissProt	Q13522
Inmunógeno	Un péptido sintetizado derivado del PPP1R1A humano

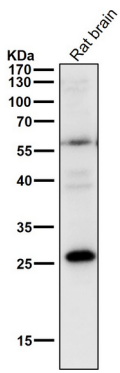
Antecedentes

Desempeña un papel en la regulación de la fosforilación de otras proteínas y es fosforilada por una proteína quinasa dependiente de AMP cíclico en la treonina 35. Además, las quinasas dirigidas por prolina Cdk1, Cdk5 y la proteína quinasa activada por mitógenos (MAPK) median la fosforilación in vitro de IPP-1 en la posición filogenéticamente conservada serina 67.

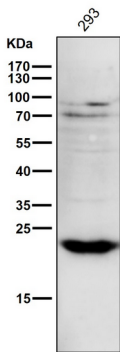
Área de Investigación

-

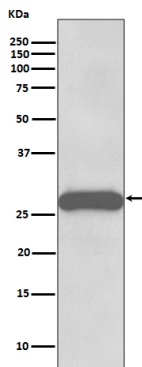
Datos de Imagen



Todos los carriles utilizan el anticuerpo en una dilución de 1:1K durante 1 hora a temperatura ambiente.



Todos los carriles utilizan el anticuerpo en una dilución de 1:1K durante 1 hora a temperatura ambiente.



Análisis de transferencia Western de la expresión de PPP1R1A en lisado de cerebro de rata.