

Nombre del Producto: Anticuerpo monoclonal de conejo PKC**Nº de Catálogo: AMRe83820**

Solo para uso en investigación.

Resumen

| | |
|-----------------------|---|
| Descripción | Anticuerpo monoclonal de conejo recombinante |
| Huésped | Conejo |
| Aplicación | WB,ICC,FC,IP |
| Reactividad | Humano, Ratón, Rata |
| Conjugación | No conjugado |
| Modificación | Sin modificar |
| Isotipo | IgG |
| Clonalidad | Monoclonal |
| Formato | Líquido |
| Concentración | 0,49 mg/ml. La concentración de este producto puede variar según el lote. |
| Almacenamiento | Hacer alícuotas y almacenar a -20°C (válido por 12 meses). Evitar ciclos de congelación/descongelación. |
| Envío | Bolsas de hielo |
| Tampon | Anticuerpo purificado en PBS con 0,05% de azida sódica, 0,05% de proteína protectora y 50% de glicerol. |
| Purificación | Purificación por afinidad |

Aplicación

| | |
|-----------------------------|--|
| Relación de Dilución | WB 1:1000-1:2000,ICC 1:50-1:200,FC 1:20-1:100,IP 1:20-1:50 |
| Peso Molecular | Calculated MW: 37,40,68-84 kDa ; Observed MW: 77 kDa |

Información del Antígeno

| | |
|-----------------------------|--|
| Nombre del Gen | PKC PKC alpha; PKC beta; PKC delta; PKC epsilon; PKC gamma; PKC zeta; PKC-A; PKC-alpha; PKC2; PKCA; PKCB; PKCD; PKCE; PKCG; PRKCA; PRKCB; PRKCB1; PRKCB2; PRKCD; PRKCE; |
| Nombres Alternativos | PRKCG; PRKCZ; Protein kinase C alpha; Protein kinase C alpha type; Protein kinase C; Protein kinase C beta; Protein kinase C delta; Protein kinase C epsilon; Protein kinase C gamma; Protein kinase C zeta;;PKC |
| ID del Gen | - |
| ID SwissProt | P05129/P05771/P17252/Q02156/Q05513/Q05655 |

Inmunógeno

Un péptido sintetizado derivado de la PKC humana

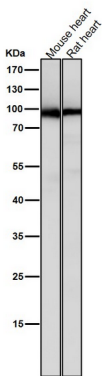
Antecedentes

Serina/treonina-proteína quinasa dependiente de fosfolípidos y diacilglicerol (DAG), activada por calcio, que desempeña diversas funciones en las células neuronales y los tejidos oculares, como la regulación de los receptores neuronales GRIA4/GLUR4 y GRIN1/NMDAR1, la modulación de receptores y funciones neuronales relacionadas con la sensibilidad a los opiáceos, el dolor y el alcohol, la mediación de la función sináptica y la supervivencia celular después de la isquemia y la inhibición de la actividad de las uniones gap después del estrés oxidativo.

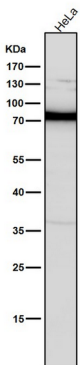
Área de Investigación

-

Datos de Imagen

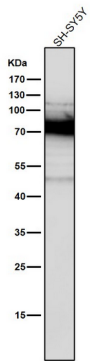


Todos los carriles utilizan el anticuerpo en una dilución de 1:2K durante 1 hora a temperatura ambiente.



Todos los carriles utilizan el anticuerpo en una dilución de 1:2K durante 1 hora a temperatura ambiente.

Todos los carriles utilizan el anticuerpo en una dilución de 1:2K durante 1 hora a temperatura ambiente.



Análisis de inmunoprecipitado (IP) utilizando el anticuerpo a una dilución de 1:50. (wb a una dilución de 1:1K)

