

Nombre del Producto: Anticuerpo monoclonal de conejo WASF2**Nº de Catálogo: AMRe83814**

Solo para uso en investigación.

Resumen

Descripción	Anticuerpo monoclonal de conejo recombinante
Huésped	Conejo
Aplicación	WB,IHC,ICC/IF,ICC
Reactividad	Humano
Conjugación	No conjugado
Modificación	Sin modificar
Isotipo	IgG
Clonalidad	Monoclonal
Formato	Líquido
Concentración	0,49 mg/ml. La concentración de este producto puede variar según el lote.
Almacenamiento	Hacer alícuotas y almacenar a -20°C (válido por 12 meses). Evitar ciclos de congelación/descongelación.
Envío	Bolsas de hielo
Tampon	Anticuerpo purificado en PBS con 0,05% de azida sódica, 0,05% de proteína protectora y 50% de glicerol.
Purificación	Purificación por afinidad

Aplicación

Relación de Dilución	WB 1:1000-1:2000,IHC 1:100-1:200,ICC/IF 1:50-1:200,ICC 1:50-1:200
Peso Molecular	Calculated MW: 54 kDa ; Observed MW: 80 kDa

Información del Antígeno

Nombre del Gen	WASF2
Nombres Alternativos	Wiskott-Aldrich syndrome protein family member 2WASP family protein member 2; Protein WAVE-2; Verprolin homology domain-containing protein 2; WASF2;;WASF2
ID del Gen	-
ID SwissProt	Q9Y6W5
Inmunógeno	Un péptido sintetizado derivado del WASF2 humano

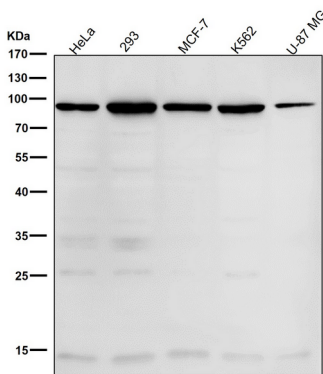
Antecedentes

Molécula efectora dependiente que participa en la transmisión de señales desde los receptores de tirosina quinasa y las GTPasas pequeñas al citoesqueleto de actina. Promueve la formación de filamentos de actina. Forma parte del complejo WAVE, que regula la formación de lamelipodios. El complejo WAVE regula la reorganización de los filamentos de actina mediante su interacción con el complejo Arp2/3.

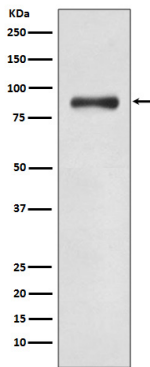
Área de Investigación

-

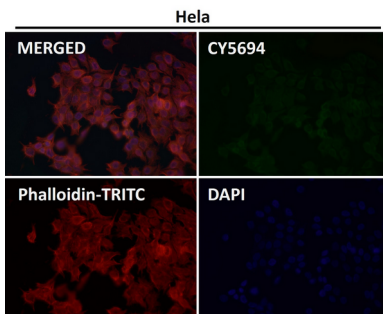
Datos de Imagen



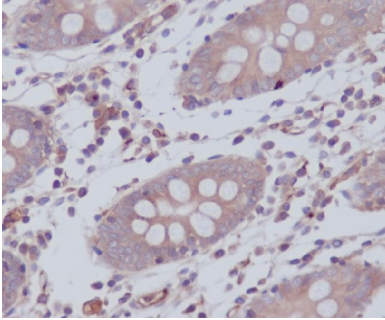
Todos los carriles utilizan el anticuerpo en una dilución de 1:1K durante 1 hora a temperatura ambiente.



Análisis de transferencia Western de la expresión de WASF2 en lisado de células K562.



Análisis inmunofluorescente utilizando el Anticuerpo a dilución 1:50.



Análisis inmunohistoquímico de colon humano incluido en parafina, utilizando el anticuerpo WASF2.