

Nombre del Producto: Anticuerpo monoclonal de conejo contra la proteína de unión MAD2L1

Nº de Catálogo: AMRe83812

Solo para uso en investigación.

Resumen

Descripción	Anticuerpo monoclonal de conejo recombinante
Huésped	Conejo
Aplicación	WB,IHC,ICC/IF,ICC
Reactividad	Humano, Ratón, Rata
Conjugación	No conjugado
Modificación	Sin modificar
Isotipo	IgG
Clonalidad	Monoclonal
Formato	Líquido
Concentración	0,38 mg/ml. La concentración de este producto puede variar según el lote.
Almacenamiento	Hacer alícuotas y almacenar a -20°C (válido por 12 meses). Evitar ciclos de congelación/descongelación.
Envío	Bolsas de hielo
Tampon	Anticuerpo purificado en PBS con 0,05% de azida sódica, 0,05% de proteína protectora y 50% de glicerol.
Purificación	Purificación por afinidad

Aplicación

Relación de Dilución	WB 1:1000-1:2000,IHC 1:100-1:200,ICC/IF 1:50-1:200,ICC 1:50-1:200
Peso Molecular	Calculated MW: 31 kDa ; Observed MW: 34 kDa

Información del Antígeno

Nombre del Gen	MAD2L1 binding protein
Nombres Alternativos	Caught by MAD2 protein; CMT2; KIAA0110; MAD2L1 binding protein; MAD2L1-binding protein; MAD2L1BP; MD2BP; MGC11282; RP1-261G23.6;;MAD2L1BP
ID del Gen	-
ID SwissProt	Q15013
Inmunógeno	Un péptido sintetizado derivado de MAD2L1BP humana

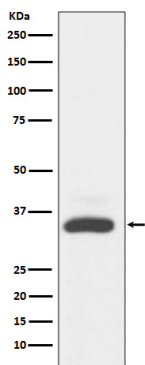
Antecedentes

Puede funcionar para silenciar el punto de control del huso y permitir que la mitosis avance a través de la anafase uniéndose a MAD2L1 después de que se haya disociado del complejo MAD2L1-CDC20.

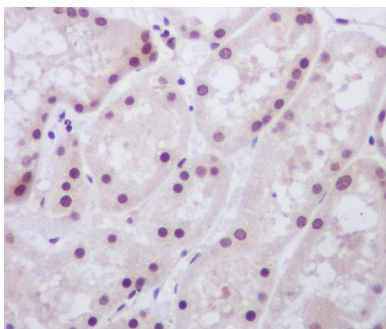
Área de Investigación

-

Datos de Imagen



Análisis de transferencia Western de la expresión de MAD2L1BP en lisado de células A431.



Análisis inmunohistoquímico de riñón humano incluido en parafina, utilizando el anticuerpo MAD2L1BP.