

Nombre del Producto: Anticuerpo monoclonal de conejo RALBP1**Nº de Catálogo: AMRe83807**

Solo para uso en investigación.

Resumen

Descripción	Anticuerpo monoclonal de conejo recombinante
Huésped	Conejo
Aplicación	WB,IHC,FC
Reactividad	Humano, Ratón, Rata
Conjugación	No conjugado
Modificación	Sin modificar
Isotipo	IgG
Clonalidad	Monoclonal
Formato	Líquido
Concentración	0,38 mg/ml. La concentración de este producto puede variar según el lote.
Almacenamiento	Hacer alícuotas y almacenar a -20°C (válido por 12 meses). Evitar ciclos de congelación/descongelación.
Envío	Bolsas de hielo
Tampon	Anticuerpo purificado en PBS con 0,05% de azida sódica, 0,05% de proteína protectora y 50% de glicerol.
Purificación	Purificación por afinidad

Aplicación

Relación de Dilución	WB 1:1000-1:5000,IHC 1:100-1:200,FC 1:20-1:100
Peso Molecular	Calculated MW: 76 kDa ; Observed MW: 95 kDa

Información del Antígeno

Nombre del Gen	RALBP1
Nombres Alternativos	RALBP1; RIP1; RLIP1; RLIP76;;RalBP1
ID del Gen	-
ID SwissProt	Q15311
Inmunógeno	Un péptido sintetizado derivado de RalBP1 humano

Antecedentes

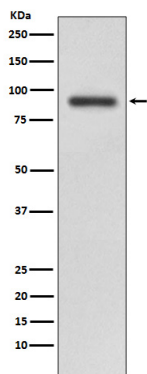
Proteína multifuncional que funciona como un efector descendente de RALA y RALB. Como proteína activadora de

GTPasa/GAP, puede inactivar CDC42 y RAC1 estimulando su actividad GTPasa. Como parte de la vía de señalización de Ral, también puede regular la endocitosis mediada por EGF dependiente de ligando y receptores de insulina.

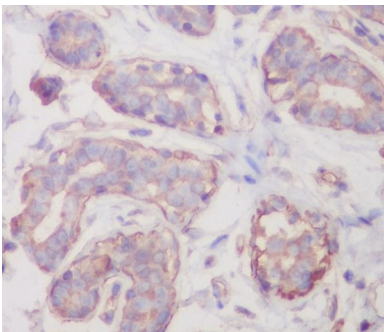
Área de Investigación

-

Datos de Imagen



Análisis de transferencia Western de la expresión de RALBP1 en lisado de células HeLa.



Análisis inmunohistoquímico de mama humana incluida en parafina, utilizando el anticuerpo RALBP1.