

**Nombre del Producto: Anticuerpo monoclonal de conejo NALP3****Nº de Catálogo: AMRe83802**

Solo para uso en investigación.

**Resumen**

<b>Descripción</b>	Anticuerpo monoclonal de conejo recombinante
<b>Huésped</b>	Conejo
<b>Aplicación</b>	WB,IHC,ICC/IF,ICC
<b>Reactividad</b>	Humano, Ratón, Rata
<b>Conjugación</b>	No conjugado
<b>Modificación</b>	Sin modificar
<b>Isotipo</b>	IgG
<b>Clonalidad</b>	Monoclonal
<b>Formato</b>	Líquido
<b>Concentración</b>	0,35 mg/ml. La concentración de este producto puede variar según el lote.
<b>Almacenamiento</b>	Hacer alícuotas y almacenar a -20°C (válido por 12 meses). Evitar ciclos de congelación/descongelación.
<b>Envío</b>	Bolsas de hielo
<b>Tampon</b>	Anticuerpo purificado en PBS con 0,05% de azida sódica, 0,05% de proteína protectora y 50% de glicerol.
<b>Purificación</b>	Purificación por afinidad

**Aplicación**

<b>Relación de Dilución</b>	WB 1:1000-1:2000,IHC 1:100-1:200,ICC/IF 1:50-1:200,ICC 1:50-1:200
<b>Peso Molecular</b>	118 kDa

**Información del Antígeno**

<b>Nombre del Gen</b>	NALP3
<b>Nombres Alternativos</b>	FCU; MWS; FCAS; Cias1; Mmig1; NLRP3; Pypaf1; Ail/AVP; AGTAVPRL; Cryopyrin;;NLRP3
<b>ID del Gen</b>	-
<b>ID SwissProt</b>	Q96P20
<b>Inmunógeno</b>	Un péptido sintetizado derivado del NLRP3 humano

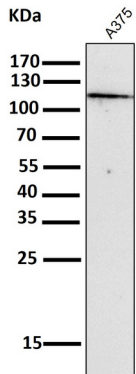
**Antecedentes**

Componente sensor del inflammasoma NLRP3, que media la activación del inflammasoma en respuesta a defectos en la integridad

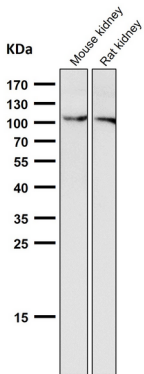
de la membrana, lo que conduce a la secreción de citocinas inflamatorias IL1B e IL18 y a la piroptosis.

## Área de Investigación

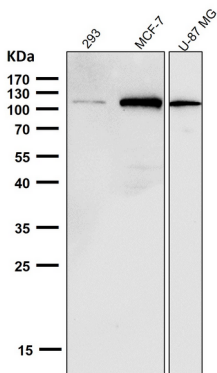
## Datos de Imagen



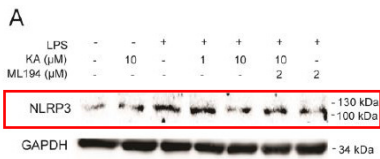
Todos los carriles utilizan el anticuerpo en una dilución de 1:2K durante 1 hora a temperatura ambiente.



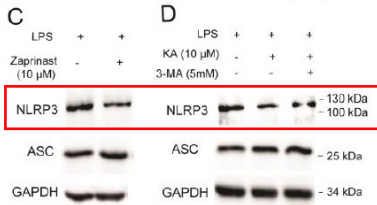
Todos los carriles utilizan el anticuerpo en una dilución de 1:1K durante 1 hora a temperatura ambiente.



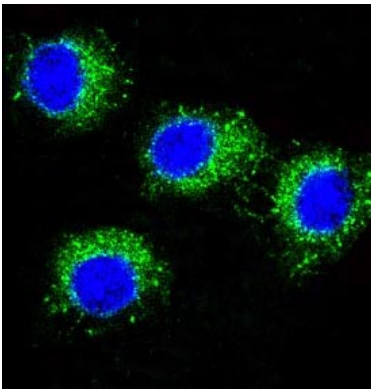
Todos los carriles utilizan el anticuerpo en una dilución de 1:1K durante 1 hora a temperatura ambiente.



El eje ácido quinurénico/GPR35 restringe la activación del inflamasoma NLRP3 y exacerba la colitis en ratones con estrés social. -COMPORTAMIENTO E INMUNIDAD CEREBRAL



Análisis inmunofluorescente de células Raw264.7, utilizando el anticuerpo NALP3.



Análisis inmunohistoquímico de carcinoma de pulmón humano incluido en parafina, utilizando el anticuerpo NALP3.

