

Nombre del Producto: Anticuerpo monoclonal de conejo Hes1**Nº de Catálogo: AMRe83801**

Solo para uso en investigación.

Resumen

Descripción	Anticuerpo monoclonal de conejo recombinante
Huésped	Conejo
Aplicación	WB,IHC,ICC/IF,ICC,FC
Reactividad	Humano, Ratón, Rata
Conjugación	No conjugado
Modificación	Sin modificar
Isotipo	IgG
Clonalidad	Monoclonal
Formato	Líquido
Concentración	0,39 mg/ml. La concentración de este producto puede variar según el lote.
Almacenamiento	Hacer alícuotas y almacenar a -20°C (válido por 12 meses). Evitar ciclos de congelación/descongelación.
Envío	Bolsas de hielo
Tampon	Anticuerpo purificado en PBS con 0,05% de azida sódica, 0,05% de proteína protectora y 50% de glicerol.
Purificación	Purificación por afinidad

Aplicación

Relación de Dilución	WB 1:1000-1:2000,IHC 1:100-1:200,ICC/IF 1:50-1:200,ICC 1:50-1:200,FC 1:20-1:100
Peso Molecular	30 kDa

Información del Antígeno

Nombre del Gen	Hes1
Nombres Alternativos	HES1; BHLHb39; HHL; HL; Hairy and enhancer of split 1; Hairy homolog; HRY; Hairy homolog (Drosophila); Transcription factor HES-1; Hairy-like protein; HES-1;;HES1
ID del Gen	-
ID SwissProt	Q14469
Inmunógeno	Un péptido sintetizado derivado de HES1 humano

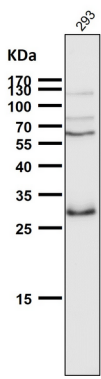
Antecedentes

HES1 es uno de los siete miembros de la familia HES de factores de transcripción básicos de hélice-bucle-hélice (bHLH), cuya función principal es reprimir la transcripción de genes dependientes de bHLH. Se sabe que HES1 desempeña un importante papel conservado en el mantenimiento de la pluripotencia de las células madre/progenitoras embrionarias y adultas mediante la represión transcripcional de genes que promueven la diferenciación.

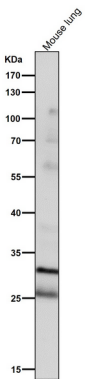
Área de Investigación

-

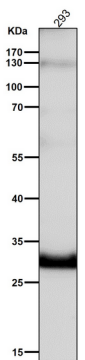
Datos de Imagen



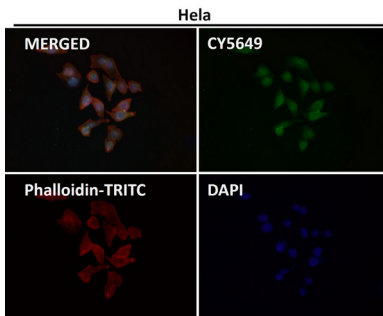
Todos los carriles utilizan el anticuerpo en una dilución de 1:1K durante 1 hora a temperatura ambiente.



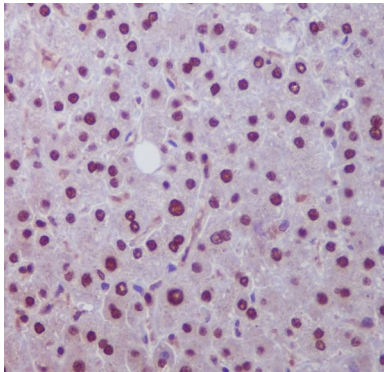
Todos los carriles utilizan el anticuerpo en una dilución de 1:2K durante 1 hora a temperatura ambiente.



Todos los carriles utilizan el anticuerpo en una dilución de 1:2K durante 1 hora a temperatura ambiente.



Análisis inmunofluorescente utilizando el Anticuerpo a dilución 1:50.



Análisis inmunohistoquímico de hígado humano incluido en parafina, utilizando el anticuerpo Hes1.