

Nombre del Producto: Anticuerpo monoclonal de conejo tuberina**Nº de Catálogo: AMRe83799**

Solo para uso en investigación.

Resumen

Descripción	Anticuerpo monoclonal de conejo recombinante
Huésped	Conejo
Aplicación	WB,IHC,FC
Reactividad	Humano, Ratón, Rata
Conjugación	No conjugado
Modificación	Sin modificar
Isotipo	IgG
Clonalidad	Monoclonal
Formato	Líquido
Concentración	0,49 mg/ml. La concentración de este producto puede variar según el lote.
Almacenamiento	Hacer alícuotas y almacenar a -20°C (válido por 12 meses). Evitar ciclos de congelación/descongelación.
Envío	Bolsas de hielo
Tampon	Anticuerpo purificado en PBS con 0,05% de azida sódica, 0,05% de proteína protectora y 50% de glicerol.
Purificación	Purificación por afinidad

Aplicación

Relación de Dilución	WB 1:1000-1:2000,IHC 1:100-1:200,FC 1:20-1:100
Peso Molecular	Calculated MW: 201 kDa ; Observed MW: 200 kDa

Información del Antígeno

Nombre del Gen	Tuberin
Nombres Alternativos	TSC2; Tuberous sclerosis 2 homolog protein; Tuberous sclerosis 2 protein; Tuberin;;Tuberin
ID del Gen	-
ID SwissProt	P49815
Inmunógeno	Un péptido sintetizado derivado de la tuberina humana

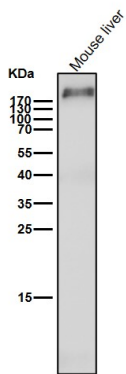
Antecedentes

Componente catalítico del complejo TSC-TBC, un complejo multiproteico que actúa como un regulador negativo del complejo canónico mTORC1, un sensor de nutrientes central conservado evolutivamente que estimula las reacciones anabólicas y la biosíntesis de macromoléculas para promover la generación y el crecimiento de biomasa celular. Dentro del complejo TSC-TBC, TSC2 actúa como una proteína activadora de GTPasa (GAP) para la pequeña GTPasa RHEB, un activador directo de la actividad de la proteína quinasa de mTORC1.

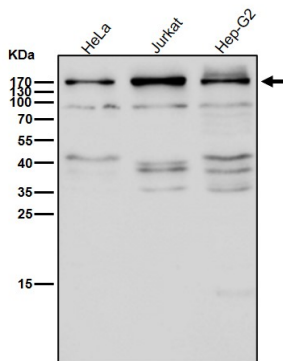
Área de Investigación

-

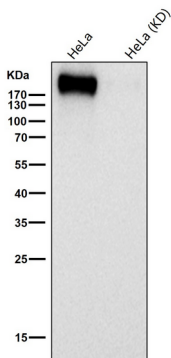
Datos de Imagen



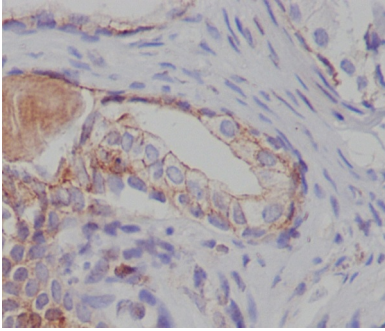
Todos los carriles utilizan el anticuerpo en una dilución de 1:2K durante 1 hora a temperatura ambiente.



Todos los carriles utilizan el anticuerpo en una dilución de 1:2K durante 1 hora a temperatura ambiente.



Todos los carriles utilizan el anticuerpo en una dilución de 1:1K durante 1 hora a temperatura ambiente.



Análisis inmunohistoquímico del carcinoma de próstata humano incluido en parafina, utilizando el anticuerpo tuberina.