

**Nombre del Producto: Anticuerpo monoclonal de conejo PP2A alfa+beta****Nº de Catálogo: AMRe83793**

Solo para uso en investigación.

**Resumen**

<b>Descripción</b>	Anticuerpo monoclonal de conejo recombinante
<b>Huésped</b>	Conejo
<b>Aplicación</b>	WB,IHC,ICC/IF,ICC,IP
<b>Reactividad</b>	Humano, Ratón, Rata
<b>Conjugación</b>	No conjugado
<b>Modificación</b>	Sin modificar
<b>Isotipo</b>	IgG
<b>Clonalidad</b>	Monoclonal
<b>Formato</b>	Líquido
<b>Concentración</b>	0,49 mg/ml. La concentración de este producto puede variar según el lote.
<b>Almacenamiento</b>	Hacer alícuotas y almacenar a -20°C (válido por 12 meses). Evitar ciclos de congelación/descongelación.
<b>Envío</b>	Bolsas de hielo
<b>Tampon</b>	Anticuerpo purificado en PBS con 0,05% de azida sódica, 0,05% de proteína protectora y 50% de glicerol.
<b>Purificación</b>	Purificación por afinidad

**Aplicación**

<b>Relación de Dilución</b>	WB 1:1000-1:2000,IHC 1:100-1:200,ICC/IF 1:50-1:200,ICC 1:50-1:200,IP 1:20-1:50
<b>Peso Molecular</b>	36 kDa

**Información del Antígeno**

<b>Nombre del Gen</b>	PP2A alpha+beta
<b>Nombres Alternativos</b>	PP2A alpha; PP2A beta; Replication protein C; PPP2CA; PPP2CB;;PP2A alpha/beta
<b>ID del Gen</b>	-
<b>ID SwissProt</b>	P62714/P67775
<b>Inmunógeno</b>	Un péptido sintetizado derivado de la PP2A alfa humana

**Antecedentes**

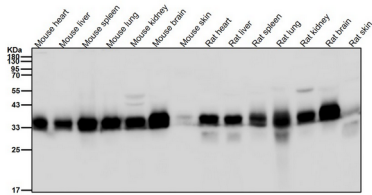
La proteína fosfatasa tipo 2A (PP2A) es una proteína serina/treonina fosfatasa esencial que se conserva en todos los eucariotas.

La PP2A es una enzima clave en diversas vías de transducción de señales, ya que regula actividades celulares fundamentales como la replicación, transcripción, traducción, metabolismo, progresión del ciclo celular, división celular, apoptosis y desarrollo del ADN. La enzima principal consta de subunidades catalíticas C y reguladoras A (o PR65), cada una representada por las isoformas  $\alpha$  y  $\beta$ .

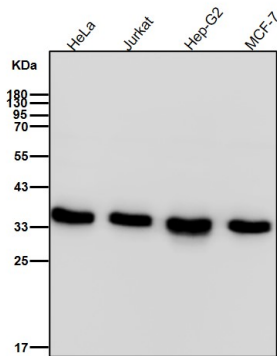
## Área de Investigación

-

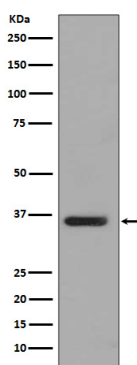
## Datos de Imagen



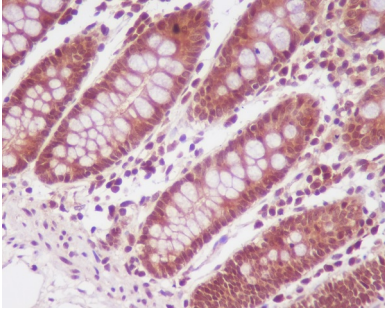
Todos los carriles utilizan el anticuerpo en una dilución de 1:2K durante 1 hora a temperatura ambiente.



Todos los carriles utilizan el anticuerpo en una dilución de 1:2K durante 1 hora a temperatura ambiente.



Análisis de transferencia Western de la expresión de PP2A alfa+beta en lisado de células T47 D.



Análisis inmunohistoquímico de colon humano incluido en parafina, utilizando el anticuerpo PP2A alfa + beta.