

Nombre del Producto: Anticuerpo monoclonal de conejo EEA1**Nº de Catálogo: AMRe83792**

Solo para uso en investigación.

Resumen

Descripción	Anticuerpo monoclonal de conejo recombinante
Huésped	Conejo
Aplicación	WB, ICC
Reactividad	Humano, Ratón, Rata
Conjugación	No conjugado
Modificación	Sin modificar
Isotipo	IgG
Clonalidad	Monoclonal
Formato	Líquido
Concentración	0,39 mg/ml. La concentración de este producto puede variar según el lote.
Almacenamiento	Hacer alícuotas y almacenar a -20°C (válido por 12 meses). Evitar ciclos de congelación/descongelación.
Envío	Bolsas de hielo
Tampon	Anticuerpo purificado en PBS con 0,05% de azida sódica, 0,05% de proteína protectora y 50% de glicerol.
Purificación	Purificación por afinidad

Aplicación

Relación de Dilución	WB 1:1000-1:2000, ICC 1:50-1:200
Peso Molecular	Calculated MW: 162 kDa ; Observed MW: 170 kDa

Información del Antígeno

Nombre del Gen	EEA1
Nombres Alternativos	Early endosome antigen 1; EEA1; MST105; ZFYVE2;; Early endosome antigen 1
ID del Gen	-
ID SwissProt	Q15075
Inmunógeno	Un péptido sintetizado derivado del antígeno 1 del endosoma temprano humano

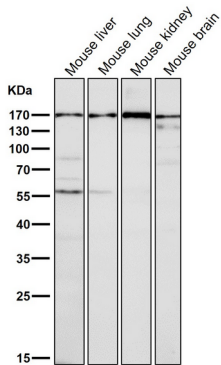
Antecedentes

Se une a las vesículas de fosfolípidos que contienen fosfatidilinositol 3-fosfato y participa en el tráfico endosómico.

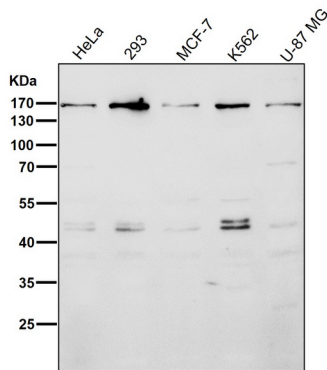
Área de Investigación

-

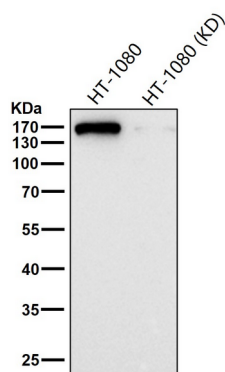
Datos de Imagen



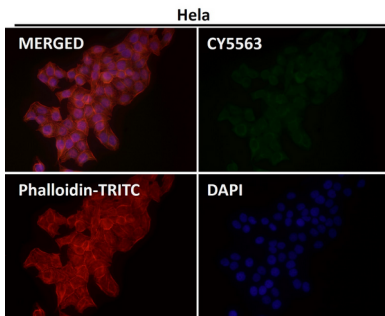
Todos los carriles utilizan el anticuerpo en una dilución de 1:1K durante 1 hora a temperatura ambiente.



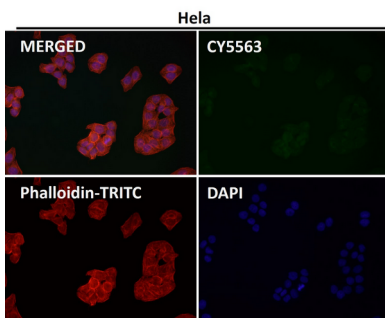
Todos los carriles utilizan el anticuerpo en una dilución de 1:1K durante 1 hora a temperatura ambiente.



Todos los carriles utilizan el anticuerpo en una dilución de 1:1K durante 1 hora a temperatura ambiente.



Análisis inmunofluorescente utilizando el Anticuerpo a dilución 1:50.



Análisis inmunofluorescente utilizando el Anticuerpo a dilución 1:150.