

---

**Nombre del Producto: Anticuerpo monoclonal de conejo c-Maf****Nº de Catálogo: AMRe83781**

Solo para uso en investigación.

**Resumen**

<b>Descripción</b>	Anticuerpo monoclonal de conejo recombinante
<b>Huésped</b>	Conejo
<b>Aplicación</b>	IHC
<b>Reactividad</b>	Humano, Ratón, Rata
<b>Conjugación</b>	No conjugado
<b>Modificación</b>	Sin modificar
<b>Isotipo</b>	IgG
<b>Clonalidad</b>	Monoclonal
<b>Formato</b>	Líquido
<b>Concentración</b>	-
<b>Almacenamiento</b>	Hacer alícuotas y almacenar a -20°C (válido por 12 meses). Evitar ciclos de congelación/descongelación.
<b>Envío</b>	Bolsas de hielo
<b>Tampon</b>	Anticuerpo purificado en PBS con 0,05% de azida sódica, 0,05% de proteína protectora y 50% de glicerol.
<b>Purificación</b>	Purificación por afinidad

**Aplicación**

<b>Relación de Dilución</b>	IHC 1:100-1:200
<b>Peso Molecular</b>	38 kDa

**Información del Antígeno**

<b>Nombre del Gen</b>	c-Maf
<b>Nombres Alternativos</b>	Avian musculoaponeurotic fibrosarcoma (MAF) protooncogene; c-MAF; c-maf protooncogene; cMaf; MAF; MGC71685; Proto-oncogene c-Maf;;c Maf
<b>ID del Gen</b>	-
<b>ID SwissProt</b>	O75444
<b>Inmunógeno</b>	Un péptido sintetizado derivado del c Maf humano

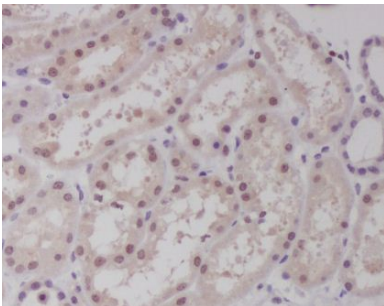
**Antecedentes**

Actúa como activador o represor transcripcional. Participa en el desarrollo de las células de las fibras del cristalino embrionarias. Recluta los coactivadores transcripcionales CREBBP y/o EP300 a los promotores de la cristalina, lo que conduce a la sobreexpresión del gen de la cristalina durante la diferenciación de las células de las fibras del cristalino.

## Área de Investigación

-

## Datos de Imagen



Análisis inmunohistoquímico de riñón humano incluido en parafina, utilizando el anticuerpo c-Maf.