

Nombre del Producto: Anticuerpo monoclonal de conejo integrina alfa 6**Nº de Catálogo: AMRe83779**

Solo para uso en investigación.

Resumen

Descripción	Anticuerpo monoclonal de conejo recombinante
Huésped	Conejo
Aplicación	WB,IHC
Reactividad	Humano, Ratón, Rata
Conjugación	No conjugado
Modificación	Sin modificar
Isotipo	IgG
Clonalidad	Monoclonal
Formato	Líquido
Concentración	0,49 mg/ml. La concentración de este producto puede variar según el lote.
Almacenamiento	Hacer alícuotas y almacenar a -20°C (válido por 12 meses). Evitar ciclos de congelación/descongelación.
Envío	Bolsas de hielo
Tampon	Anticuerpo purificado en PBS con 0,05% de azida sódica, 0,05% de proteína protectora y 50% de glicerol.
Purificación	Purificación por afinidad

Aplicación

Relación de Dilución	WB 1:1000-1:2000,IHC 1:100-1:200
Peso Molecular	127 kDa

Información del Antígeno

Nombre del Gen	Integrin alpha 6
Nombres Alternativos	ITGA6; CD49 antigen-like family member F; VLA-6; CD49f;;Integrin alpha 6
ID del Gen	-
ID SwissProt	P23229
Inmunógeno	Un péptido sintetizado derivado de la integrina alfa 6 humana

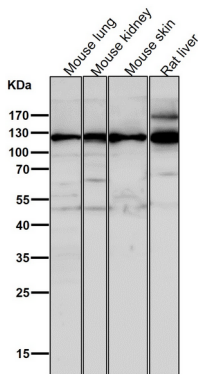
Antecedentes

La integrina alfa-6/beta-1 es un receptor para la laminina en las plaquetas. La integrina alfa-6/beta-4 es un receptor para la

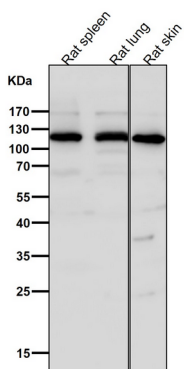
laminina en las células epiteliales y desempeña un papel estructural crucial en el hemidesmosoma.

Área de Investigación

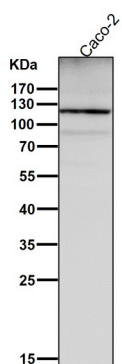
Datos de Imagen



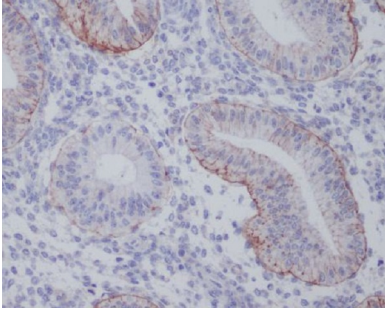
Todos los carriles utilizan el anticuerpo en una dilución de 1:2K durante 1 hora a temperatura ambiente.



Todos los carriles utilizan el anticuerpo en una dilución de 1:2K durante 1 hora a temperatura ambiente.



Todos los carriles utilizan el anticuerpo en una dilución de 1:2K durante 1 hora a temperatura ambiente.



Análisis inmunohistoquímico de útero humano incluido en parafina, utilizando el anticuerpo integrina alfa 6.