

**Nombre del Producto: Anticuerpo monoclonal de conejo GATA2/3****Nº de Catálogo: AMRe83777**

Solo para uso en investigación.

**Resumen**

|                       |   |
|-----------------------|---|
| <b>Descripción</b>    | Anticuerpo monoclonal de conejo recombinante  |
| <b>Huésped</b>        | Conejo  |
| <b>Aplicación</b>     | WB,IHC,ICC/IF,ICC,IP  |
| <b>Reactividad</b>    | Humano, Ratón, Rata   |
| <b>Conjugación</b>    | No conjugado  |
| <b>Modificación</b>   | Sin modificar   |
| <b>Isotipo</b>        | IgG   |
| <b>Clonalidad</b>     | Monoclonal  |
| <b>Formato</b>        | Líquido   |
| <b>Concentración</b>  | 0,39 mg/ml. La concentración de este producto puede variar según el lote.                               |
| <b>Almacenamiento</b> | Hacer alícuotas y almacenar a -20°C (válido por 12 meses). Evitar ciclos de congelación/descongelación. |
| <b>Envío</b>          | Bolsas de hielo   |
| <b>Tampon</b>         | Anticuerpo purificado en PBS con 0,05% de azida sódica, 0,05% de proteína protectora y 50% de glicerol. |
| <b>Purificación</b>   | Purificación por afinidad   |

**Aplicación**

|                             |  |
|-----------------------------|--|
| <b>Relación de Dilución</b> | WB 1:1000-1:2000,IHC 1:100-1:200,ICC/IF 1:50-1:200,ICC 1:50-1:200,IP 1:20-1:50 |
| <b>Peso Molecular</b>       | Calculated MW: 51,48 kDa ; Observed MW: 51 kDa                                 |

**Información del Antígeno**

|                             |   |
|-----------------------------|---|
| <b>Nombre del Gen</b>       | GATA2/3   |
| <b>Nombres Alternativos</b> | DCML;GATA binding protein 2;GATA binding protein 3;HDR;HDRS;IMD21;MONOMAC;NFE1B;GATA2/3 |
| <b>ID del Gen</b>           | -   |
| <b>ID SwissProt</b>         | P23769/P23771   |
| <b>Inmunógeno</b>           | Un péptido sintetizado derivado del GATA2 humano  |

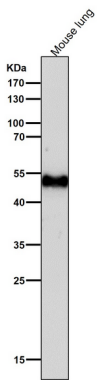
**Antecedentes**

Activador transcripcional que regula la expresión del gen de la endotelina-1 en células endoteliales. Se une a la secuencia consenso 5'-AGATAG-3'.

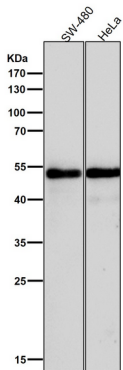
## Área de Investigación

-

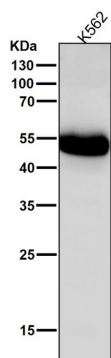
## Datos de Imagen



Todos los carriles utilizan el anticuerpo en una dilución de 1:2K durante 1 hora a temperatura ambiente.



Todos los carriles utilizan el anticuerpo en una dilución de 1:2K durante 1 hora a temperatura ambiente.

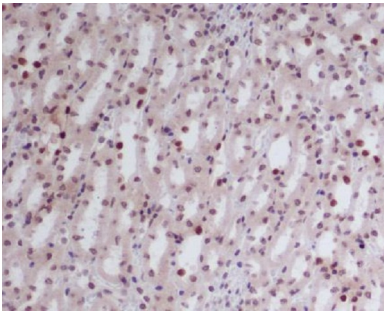


Todos los carriles utilizan el anticuerpo en una dilución de 1:2K durante 1 hora a temperatura ambiente.

GATA2/3 Antibody (green)



Análisis inmunofluorescente de células K562, utilizando el anticuerpo GATA2/3.



Análisis inmunohistoquímico de riñón de ratón incluido en parafina, utilizando el anticuerpo GATA2/3.